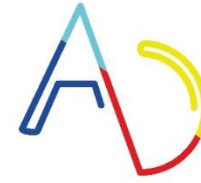


**tepav**



**Akademik  
Danışmanlar  
Projesi**

# **TEPAV Temel Ekonomik Göstergeler Sunumu**

***Sayı 11 / Ocak 2022***

tepav



«Temel Ekonomik Göstergeler Sunumu» Akademik Danışmanlar Projesi kapsamında TEPAV tarafından hazırlanmaktadır ve her ayın son Perşembe günü proje kapsamında illerdeki Oda ve Borsaların ortak kararıyla belirlenmiş olan Akademik Danışmanlarla paylaşılmaktadır.

# İçerik

- Büyüme, üretim ve satışlar
- Dış ticaret ve cari açık
- İstihdam ve işsizlik
- Ekonomik Güven Endeksi
- Enflasyon
- Kredi ve mevduat
- TCMB Piyasa Katılımcıları Anketi: Seçilmiş göstergeler

# Büyüme, Üretim ve Satışlar

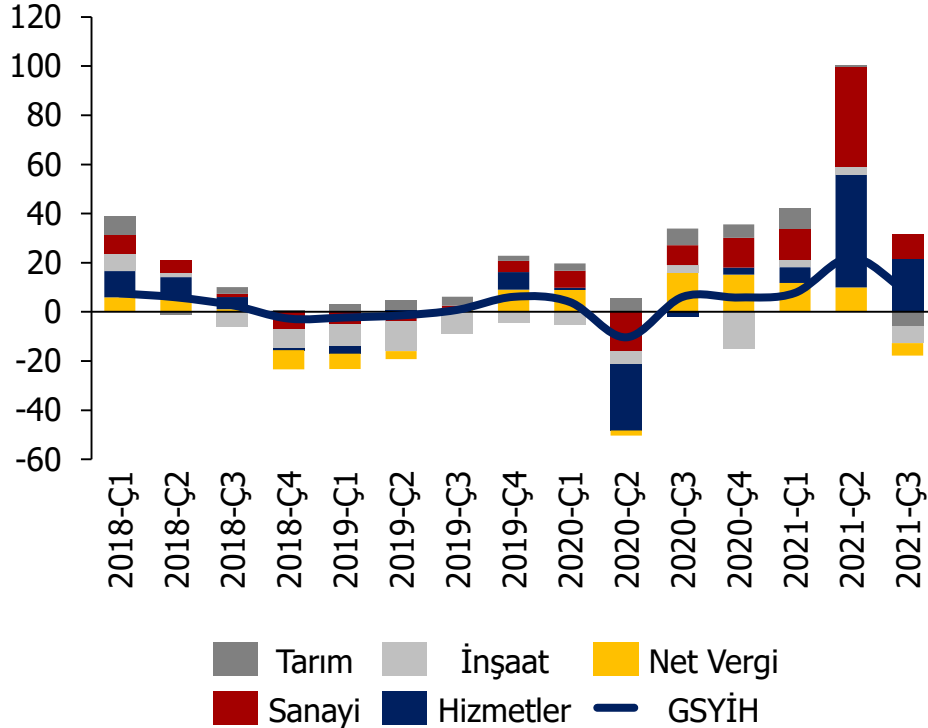
- Gayri Safi Yurt İçi Hasıla (GSYH) büyümesi
  - Üretim ve harcama yönünden katkılar
- Üretim
  - Sanayi Üretim Endeksi (SÜE)
  - Sektörel ciro endeksleri
- Satışlar
  - Perakende satış hacim endeksi
  - Hizmet sektörü ciro endeksleri

## 2021 yılı üçüncü çeyrek büyüme oranı %7,4 düzeyinde gerçekleşti

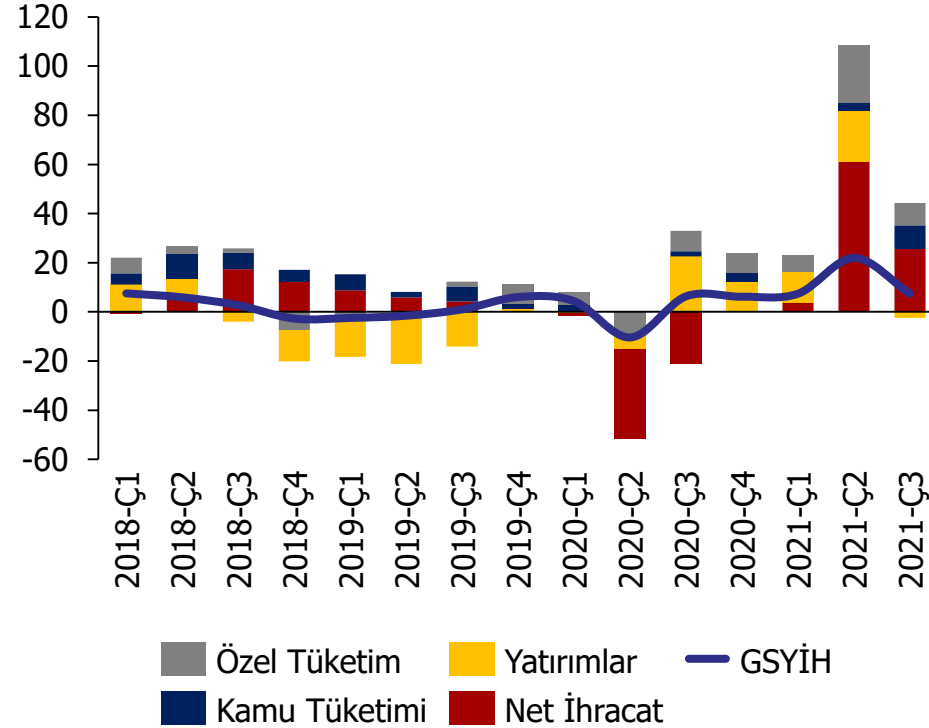
Bir önceki çeyreğe göre ihracat ve yatırımlarda önemli bir düşüş gözleniyor

### GSYH yıllık büyümeye üretim ve harcama yönünden katkılar, % puan, 2018 Ç1 – 2021 Ç3

#### Üretim yönünden katkılar



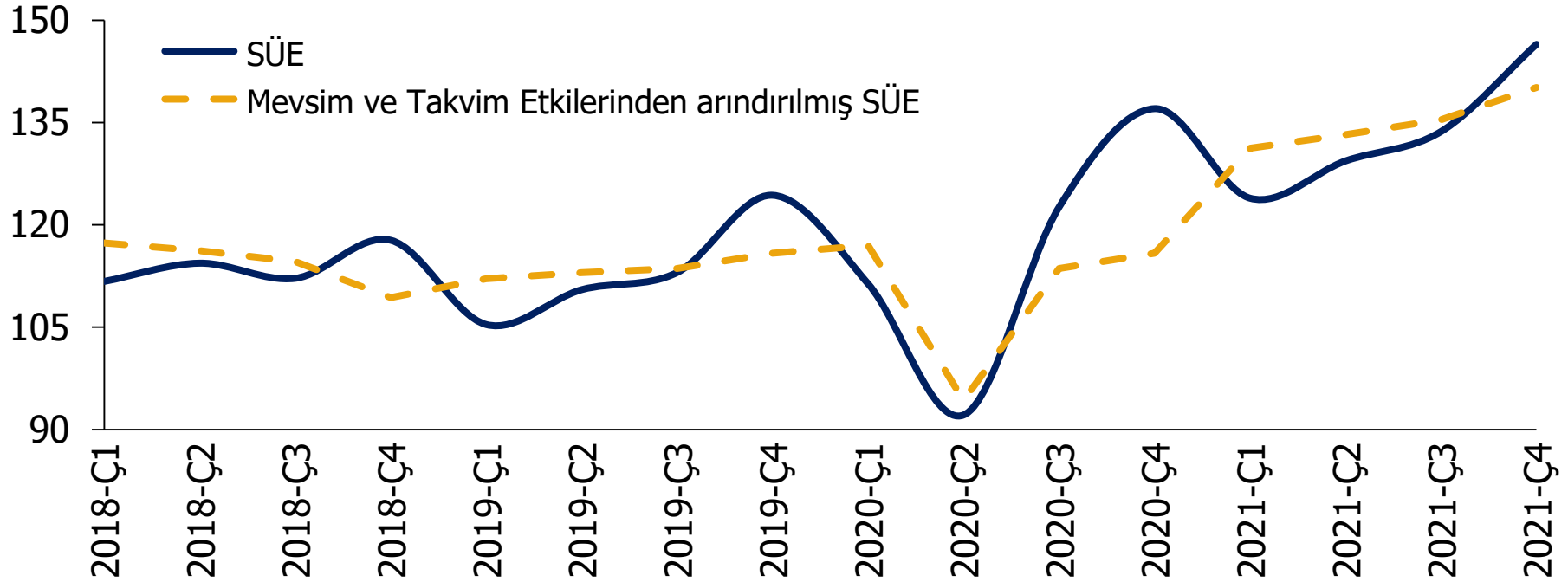
#### Harcama yönünden katkılar



## Dördüncü çeyreğe ait sanayi üretim artışı bir önceki dönemin üzerinde görünüyor

SÜE'nin Ekim-Kasım dönemini içeren yıllık artışı %21'e yükseldi

**SÜE, mevsim ve takvim etkilerinden arındırılmış, 2015=100, 2018 Ç1 – 2021 Ç4\***



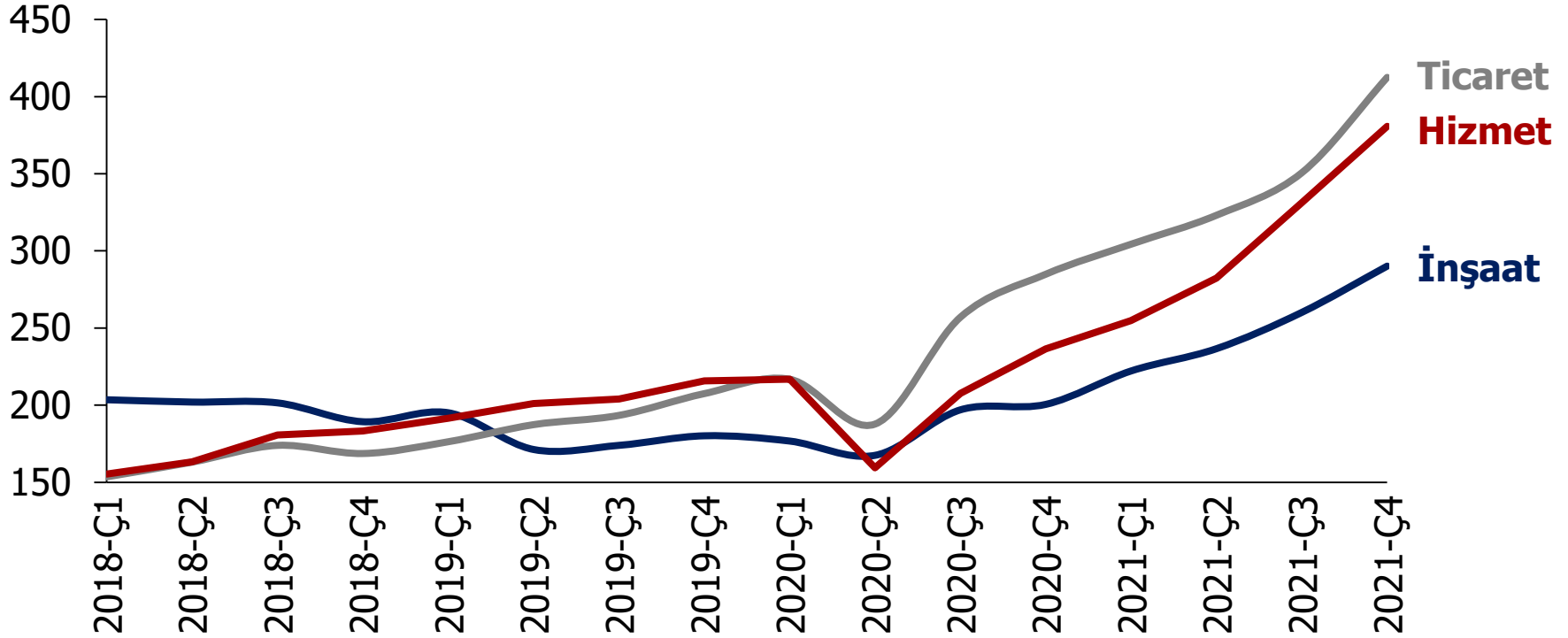
\* Ç4 Ekim ve Kasım 2021 verilerini içermektedir.

Kaynak: TÜİK Sanayi İstatistikleri, TEPAV görselleştirmesi

## Son üç çeyrekte en hızlı ciro artışları hizmet sektöründe

Ekim-Kasım dönemi itibarıyla hizmet sektöründe %61, ticaret sektöründe %45, inşaat sektöründe ise %45 yıllık ciro artışı gözleniyor

Sektörel ciro endeksleri, mevsim ve takvim etkilerinden arındırılmış, 2015=100, 2018 Ç1–2021 Ç4\*



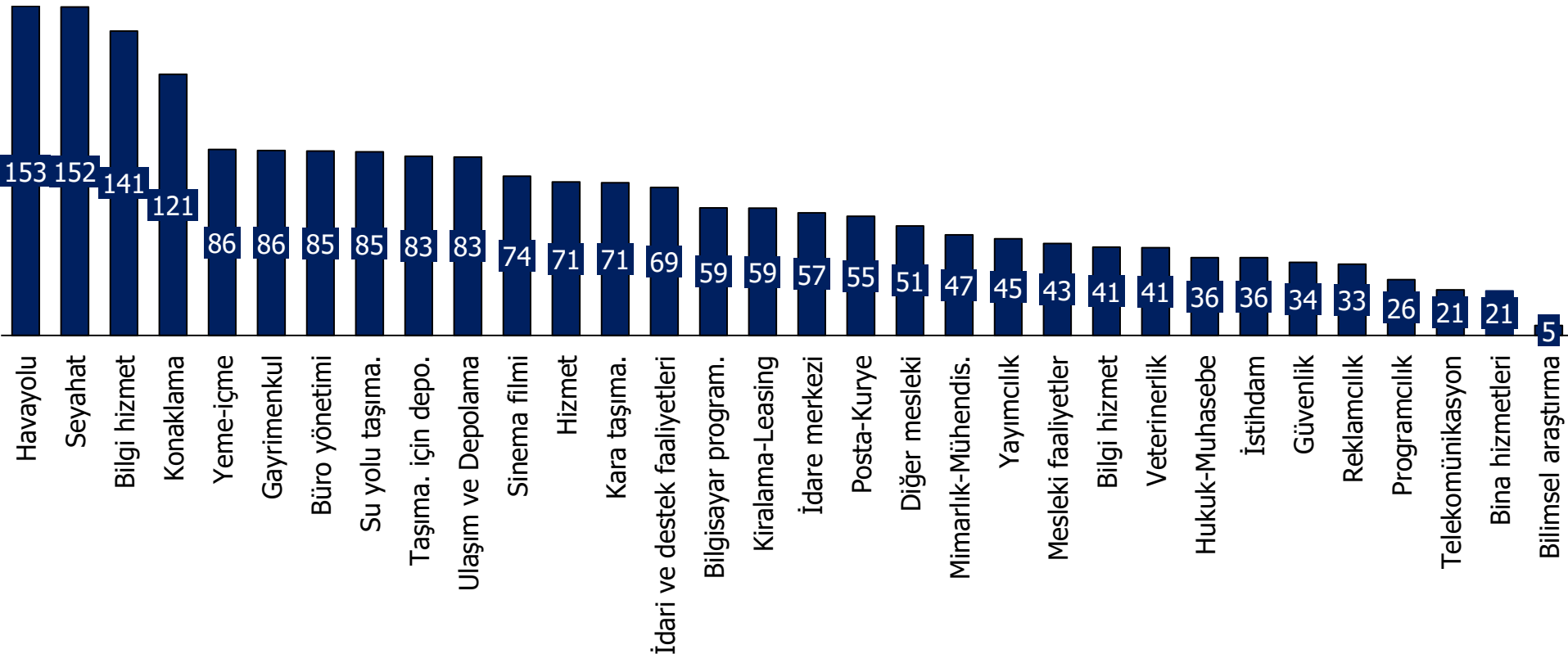
\* Ç4 Ekim ve Kasım 2021 verilerini içermektedir.

Kaynak: TÜİK Ticaret ve Hizmet İstatistikleri, TEPAV görselleştirmesi

# Havayolu, bilgi hizmetleri, seyahat ve konaklama sektörlerinde ciro artışları %100'ün üzerinde

Telekomünikasyon, bina hizmetleri ve bilimsel araştırma en düşük ciro artışları görülen hizmet sektörleri oldu

**Hizmet sektörü ciro endeksleri, mevsim ve takvim etkilerinden arındırılmış, 2015=100, % değişim, Kasım 2020 – Kasım 2021**

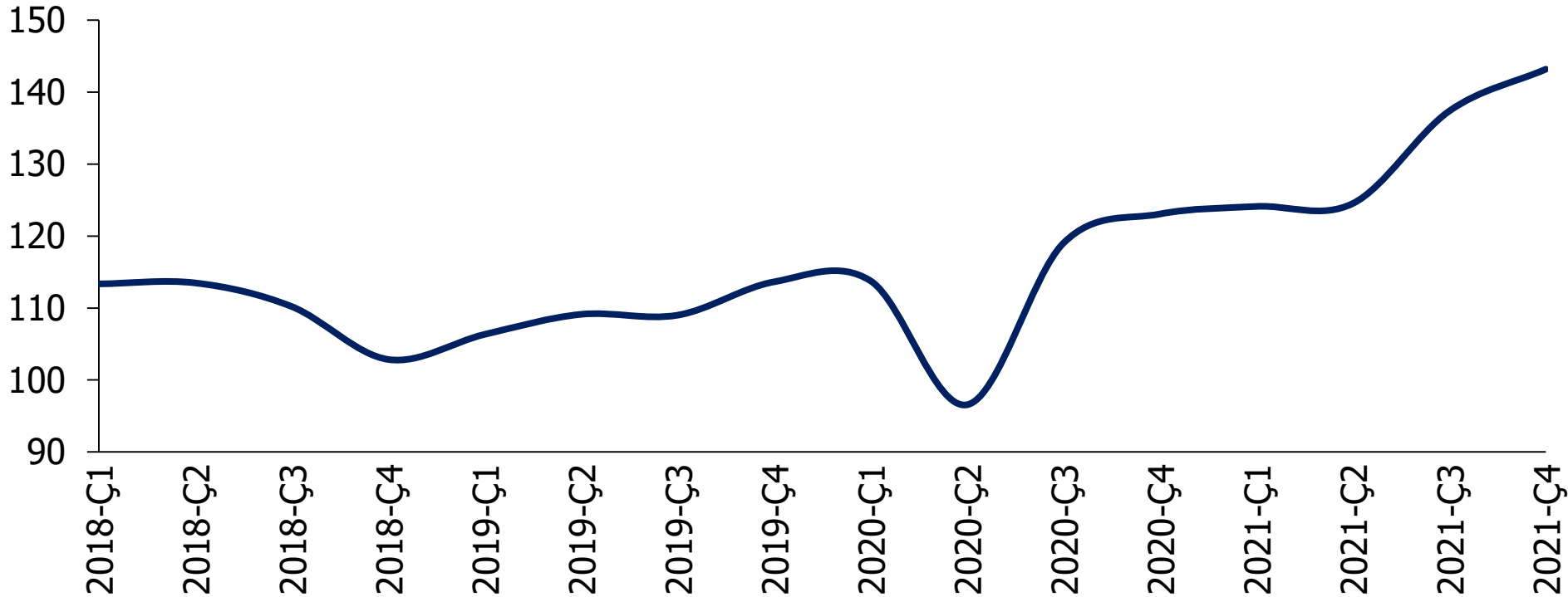




## Perakende satışlar dördüncü çeyrekte artış yönlü

Ekim-Kasım dönemi itibarıyla geçen çeyreğe göre %4,2, geçen yıla göre ise %16,3 oranında artış gerçekleşti

Perakende satış hacim endeksi, mevsim ve takvim etkisinden arındırılmış, 2015=100, 2018 Ç1 – 2021 Ç4\*



\* Ç4 Ekim ve Kasım 2021 verilerini içermektedir.

Kaynak: TÜİK Ticaret ve Hizmet İstatistikleri, TEPAV görselleştirmesi

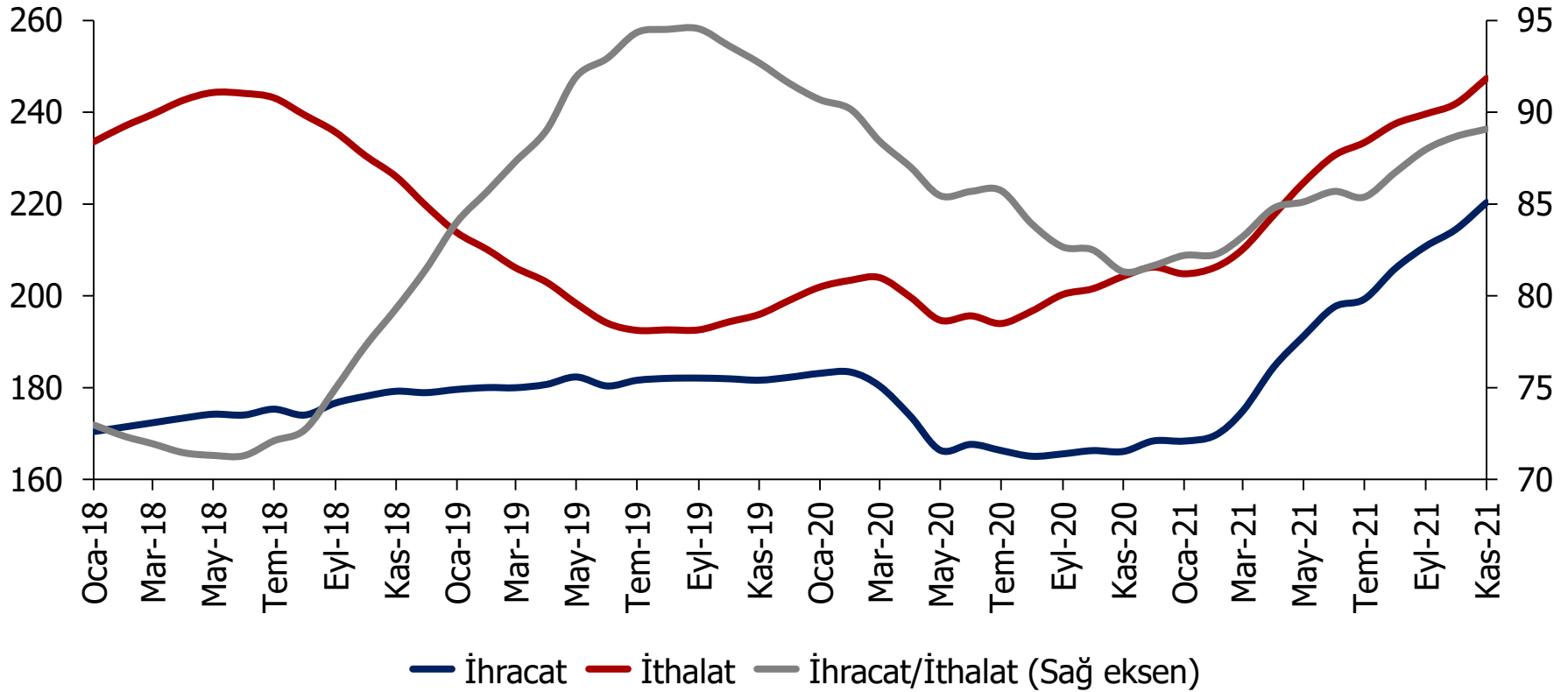
# Dış Ticaret ve Cari Açık

- Dış ticaret
  - İhracat ve ithalat
  - İhracatın ithalatı karşılama oranı
- Cari açık ve finansmanı
  - Cari işlemler dengesi
  - Cari açığın temel finansman kaynakları

## Kasım ayında ihracatın ithalatı karşılama oranı Mart 2020'den bu yana en yüksek seviyede

Yıllık olarak ihracat %32,7, ithalat ise %21,1 arttı; ihracatın ithalatı karşılama oranı %89,1'e ulaştı

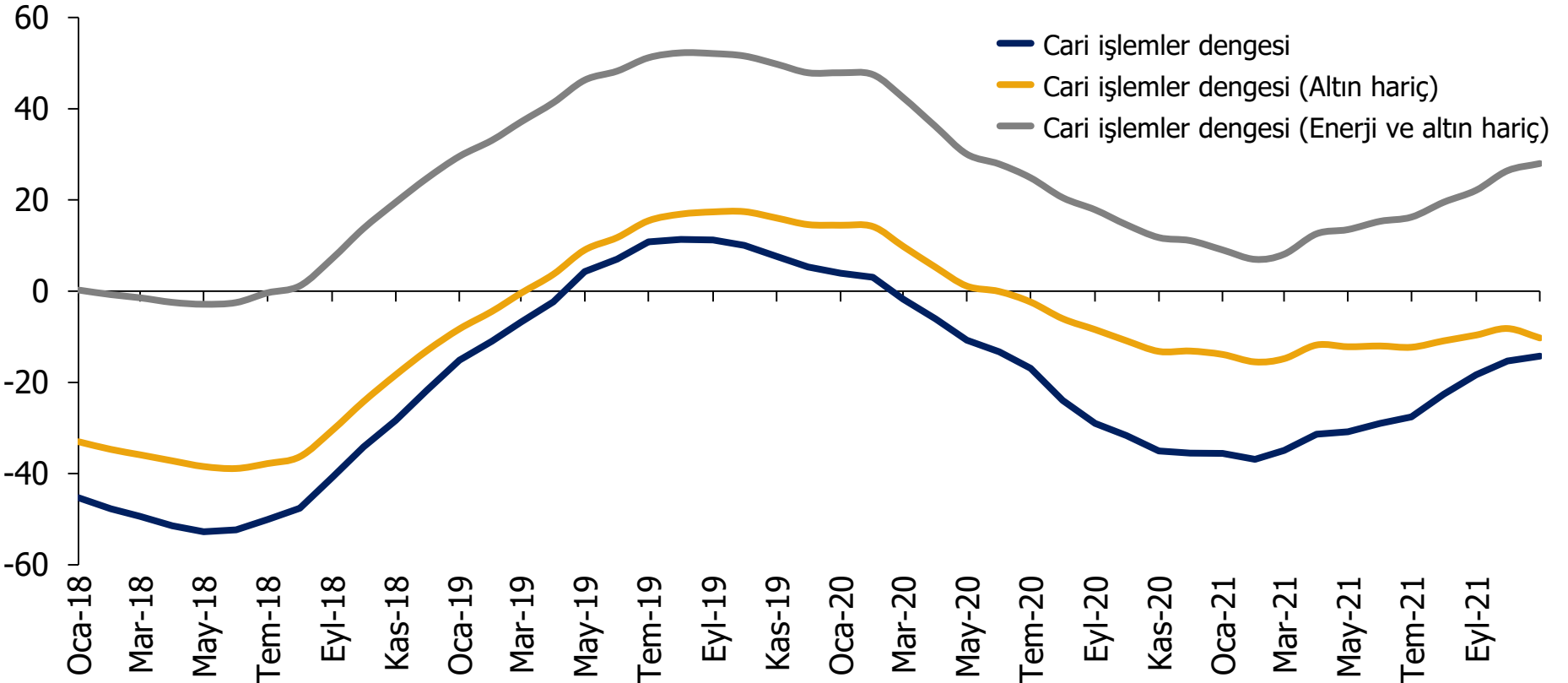
### Dış ticaret, 12 aylık birikimli, milyar dolar, Ocak 2018 – Kasım 2021



## Kasım ayında cari işlemler dengesindeki gerileme sınırlı

Altın hariç cari açık 2,1 milyar dolar arttı

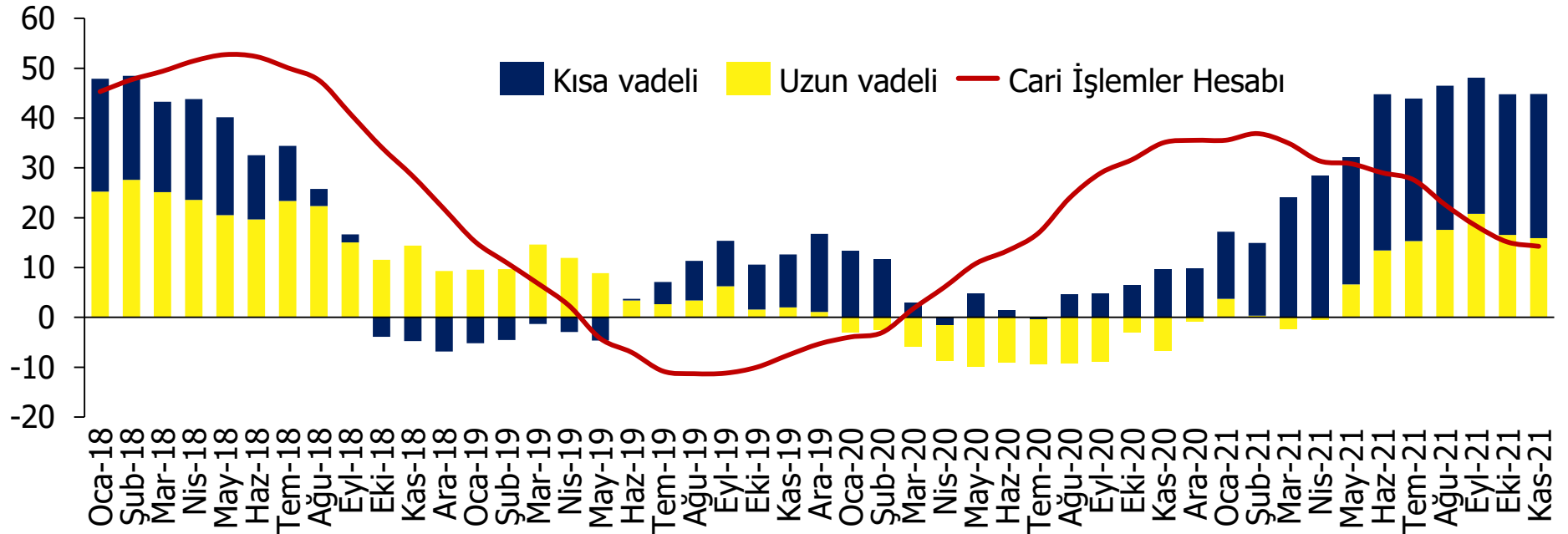
### Cari işlemler dengesi, 12 aylık birikimli, milyar dolar, Ocak 2018 – Kasım 2021



## Kasım ayında sermaye girişlerinin %65'i kısa vadeli

Uzun vadeli sermaye girişleri 15,8 milyar dolar, kısa vadeli sermaye girişleri ise 28,9 milyar dolar düzeyinde gerçekleşti

### Cari açığın temel finansman kaynakları, 12 aylık birikimli, milyar dolar, Ocak 2018 – Kasım 2021



Kaynak: TCMB Ödemeler Dengesi İstatistikleri, TEPAV görselleştirmesi

\* Pozitif değerler cari işlemler açığı ve sermaye girişlerini göstermektedir.

\*\* Uzun vadeli sermaye kalemleri; net doğrudan yatırımlar, yurt içi yerleşiklerin yurt dışına ihraç ettikleri borç senetleri, bankalar ve diğer sektörlerin uzun vadeli kredileri ve Merkez Bankası'nda tutulan uzun vadeli mevduatlardan oluşmaktadır. Kısa vadeli sermaye kalemleri ise; hisse senetleri, yurt içi yerleşiklerin yurt içinde ihraç ettikleri borç senetleri, kısa vadeli kredi kullanımları, Merkez Bankası'nda tutulan kısa vadeli mevduat ile bankalardaki mevduatları içermektedir.

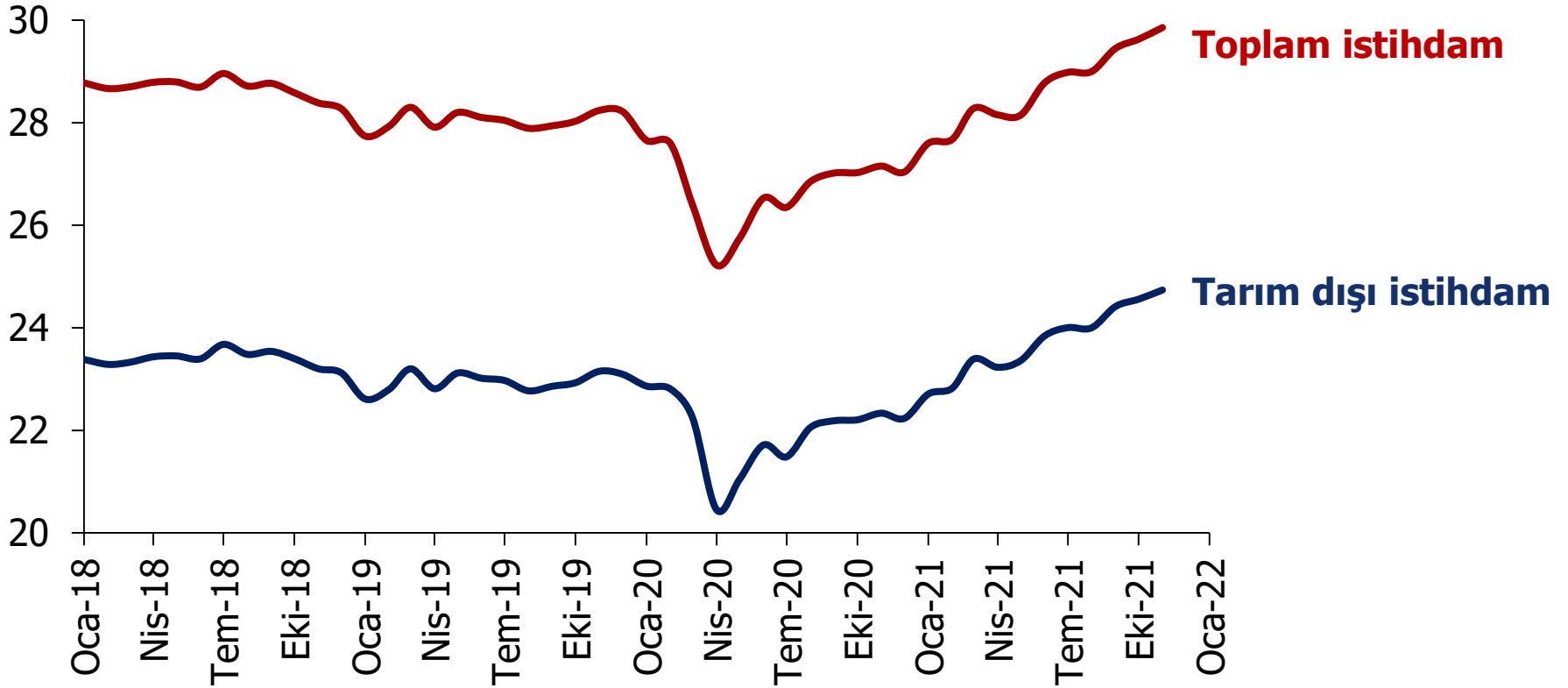
# İstihdam ve İşsizlik

- Toplam ve tarım dışı istihdam
- İşsizlik oranları ve işgücüne katılım oranı
- Geniş tanımlı işsizlik oranları
- Kadın ve genç işsizlik oranları

## Kasım ayında geçen aya göre istihdam edilenlerin sayısı 228 bin kişi arttı

Geçen yılın aynı ayına göre toplam istihdamdaki artış 2,7 milyon, tarım dışındaki artış ise 2,4 milyon olarak gerçekleşti

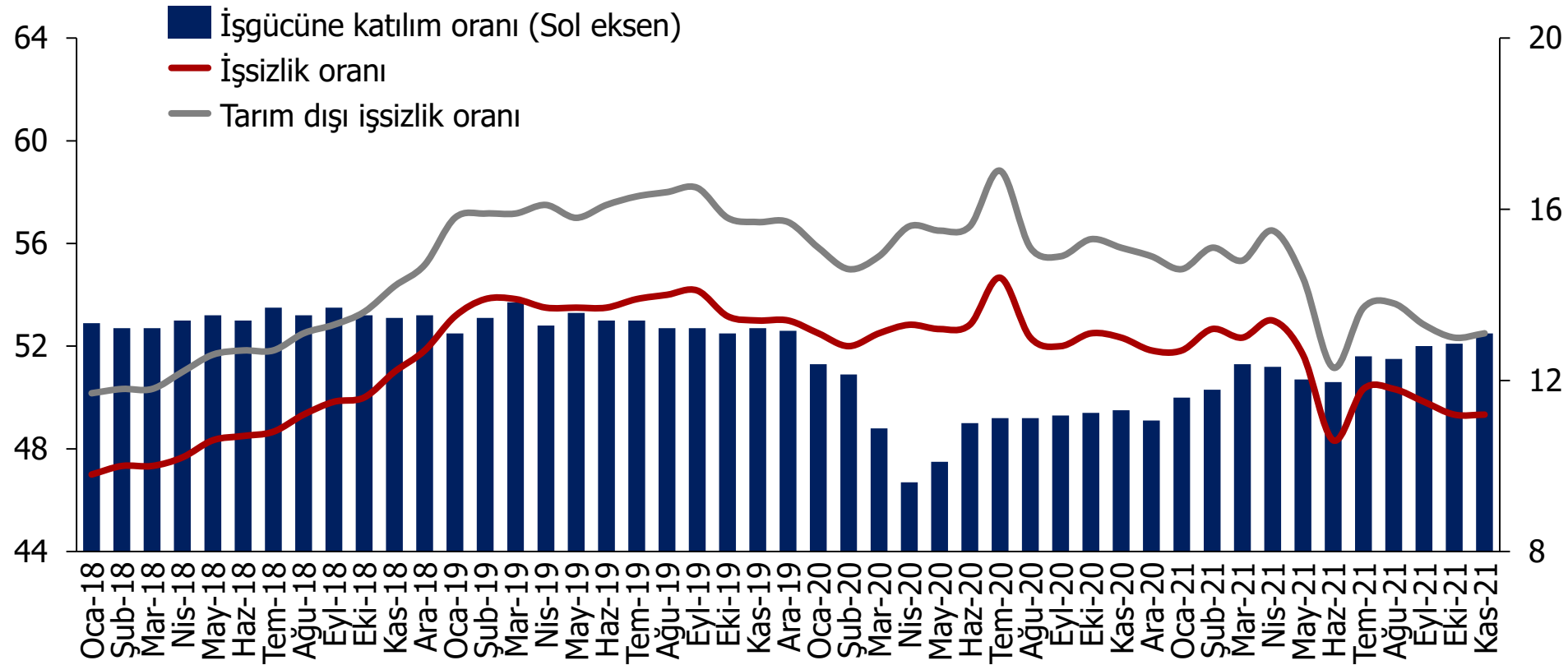
**Toplam ve tarım dışı istihdam, mevsim etkisinden arındırılmış, milyon kişi, Ocak 2018 – Kasım 2021**



## Kasım ayında işsizlik oranı %11,2 seviyesinde sabit kaldı

İşgücüne katılım oranı %52,5'e, tarım dışı işsizlik oranı ise 13,1'e yükseldi

### İşsizlik ve işgücüne katılım oranı, mevsim etkisinden arındırılmış, %, Ocak 2018 – Kasım 2021

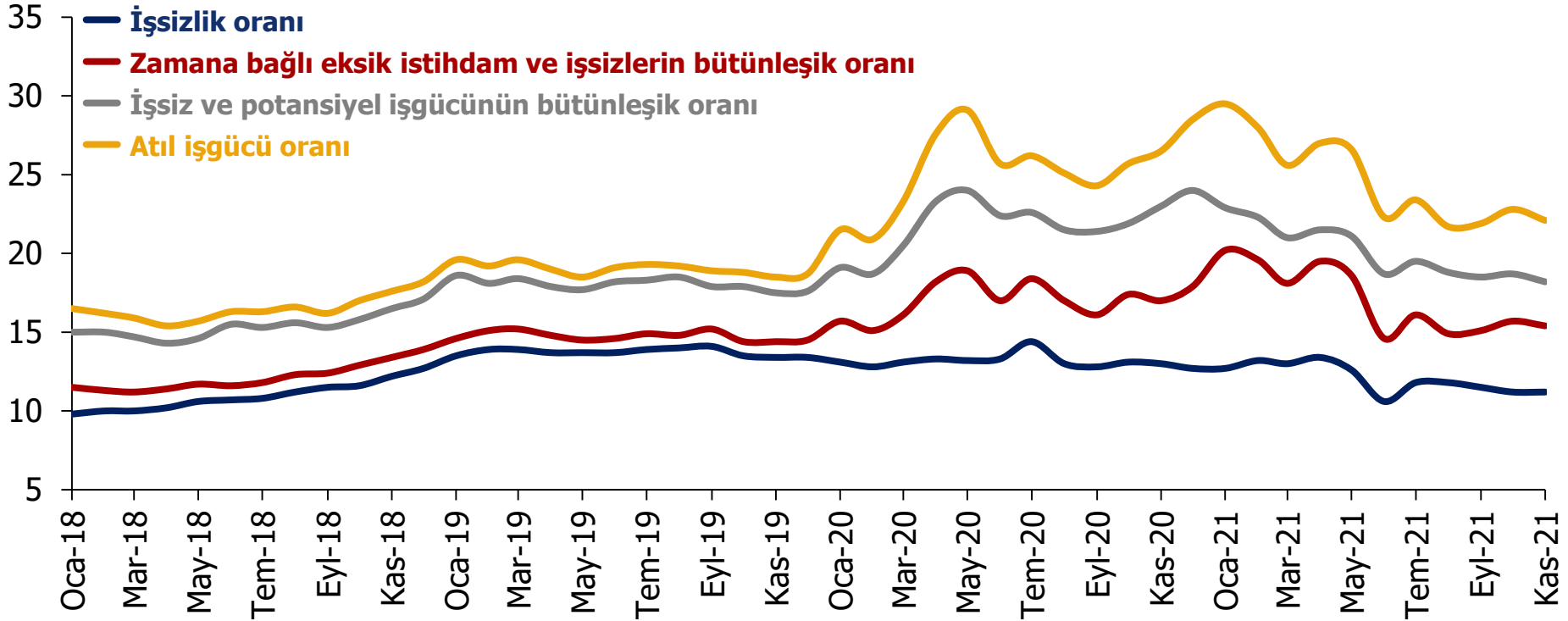




## Kasım ayında geniş tanımlı işsizlik oranları geçen aya göre geriledi

Atıl işgücü oranı, işsizlik oranının 11,9 puan üzerinde, %22,1 düzeyinde gerçekleşti

İşgücüne ilişkin tamamlayıcı göstergeler, mevsim etkisinden arındırılmış, %, Ocak 2018 – Kasım 2021



Kaynak: TÜİK, TEPAV hesaplamaları, TEPAV görselleştirmesi

Zamana bağlı eksik istihdam ve işsizlerin bütünleşik oranı: Zamana bağlı eksik istihdam ve işsizlerin toplamının işgücüne oranıdır.

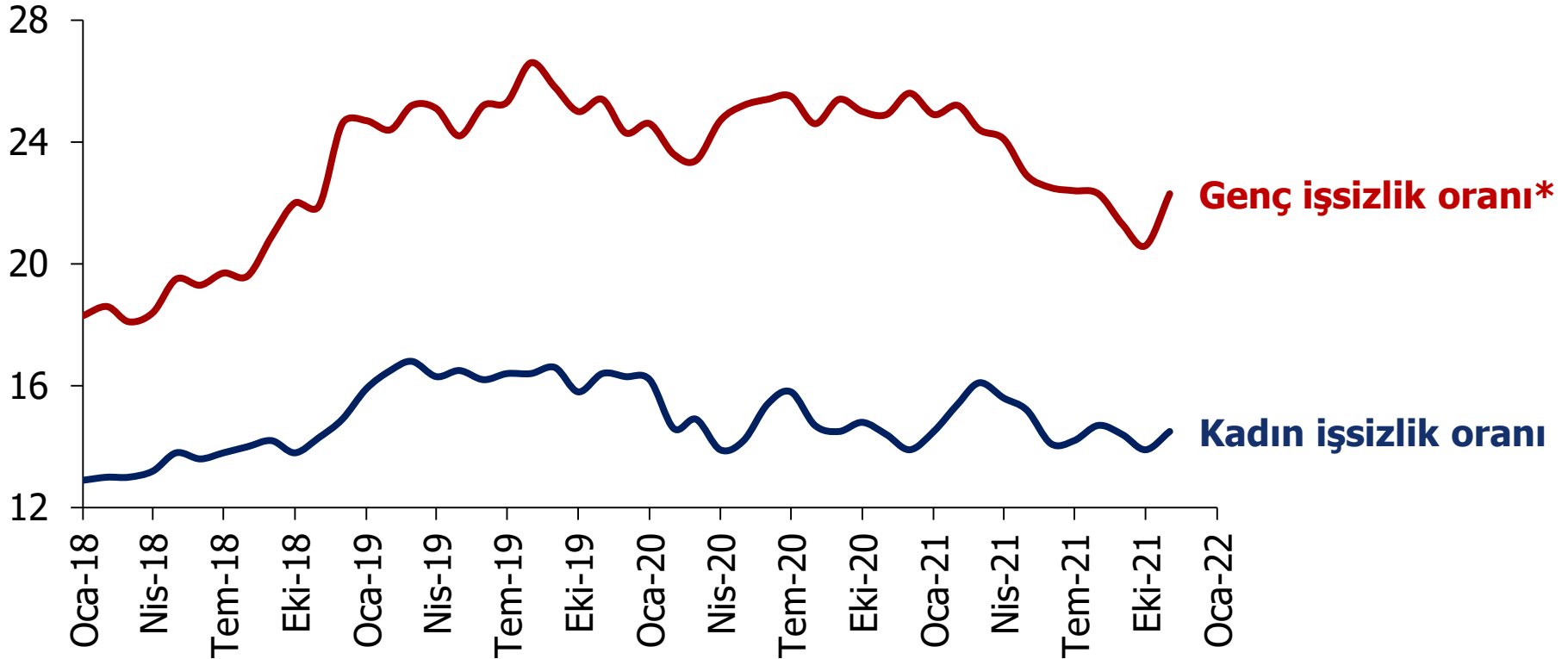
İşsiz ve potansiyel işgücünün bütünleşik oranı: İşsiz ve potansiyel işgücünün toplamının işgücü ve potansiyel işgücünün toplamına oranıdır.

Atıl işgücü oranı: Zamana bağlı eksik istihdam, işsizler ve potansiyel işgücünün toplamının işgücü ve potansiyel işgücünün toplamına oranıdır.

## Kadın işsizlik oranı bir önceki aya kıyasla 0,6 puan arttı

Genç işsizlik oranı ise 1,7 puan artarak %22,3 seviyesinde gerçekleşti

Genç işsizlik ve kadın işsizlik oranı, mevsim etkisinden arındırılmış, milyon kişi,  
Ocak 2018 – Kasım 2021



Kaynak: TÜİK, TEPAV görselleştirmesi

\*15-24 yaş grubunu kapsamaktadır.

# Ekonomik Güven Endeksi

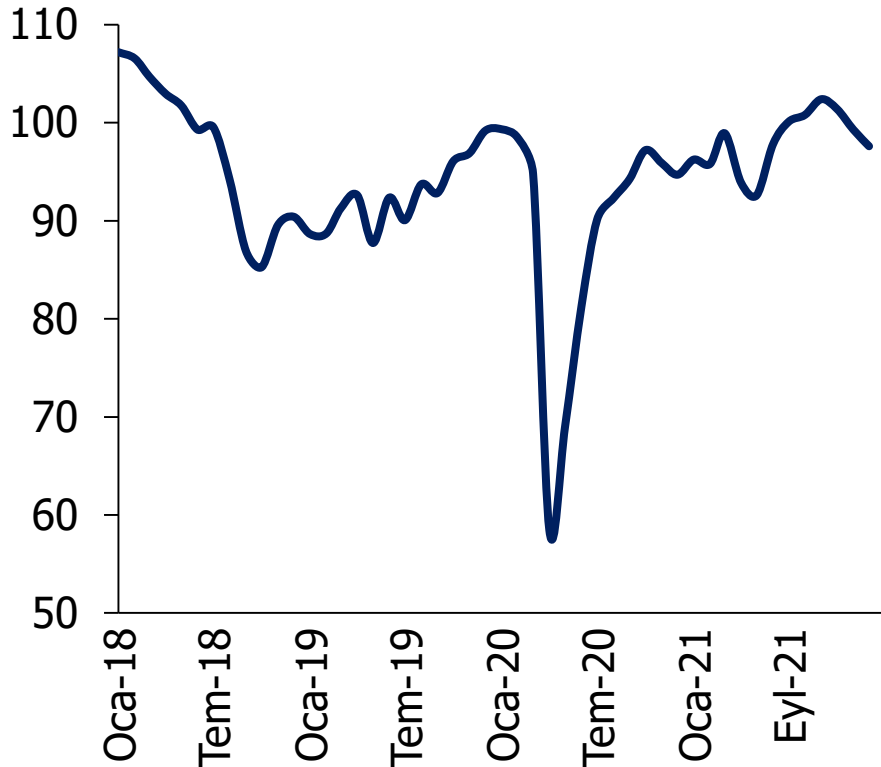
- Ekonomik Güven Endeksi
  - İnşaat Sektörü Güven Endeksi
  - Hizmet Sektörü Güven Endeksi
  - Perakende Ticaret Sektörü Güven Endeksi
  - Reel Kesim Güven Endeksi
  - Tüketici Güven Endeksi

## Ekonomik Güven Endeksi Aralık ayında geriledi

Tüm endekslerde genel bir düşüş hakim

### Ekonomik Güven Endeksi, Ocak 2018 - Aralık 2021

*Ekonomik güven endeksi*



*Ekonomik güven endeksi, sektörler*

	Kas.21	Ara.21	Fark	Yüzde
<b>İnşaat Sektörü Güven Endeksi</b>	93,6	90,0	<b>-3,6</b>	<b>-3,9</b>
<b>Hizmet Sektörü Güven Endeksi</b>	119,4	118,8	<b>-0,6</b>	<b>-0,5</b>
<b>Perakende Ticaret Sektörü Güven Endeksi</b>	121,9	121,5	<b>-0,4</b>	<b>-0,4</b>
<b>Reel Kesim Güven Endeksi</b>	112,0	110,1	<b>-1,9</b>	<b>-1,7</b>
<b>Tüketici Güven Endeksi</b>	71,1	68,9	<b>-2,2</b>	<b>-3,1</b>

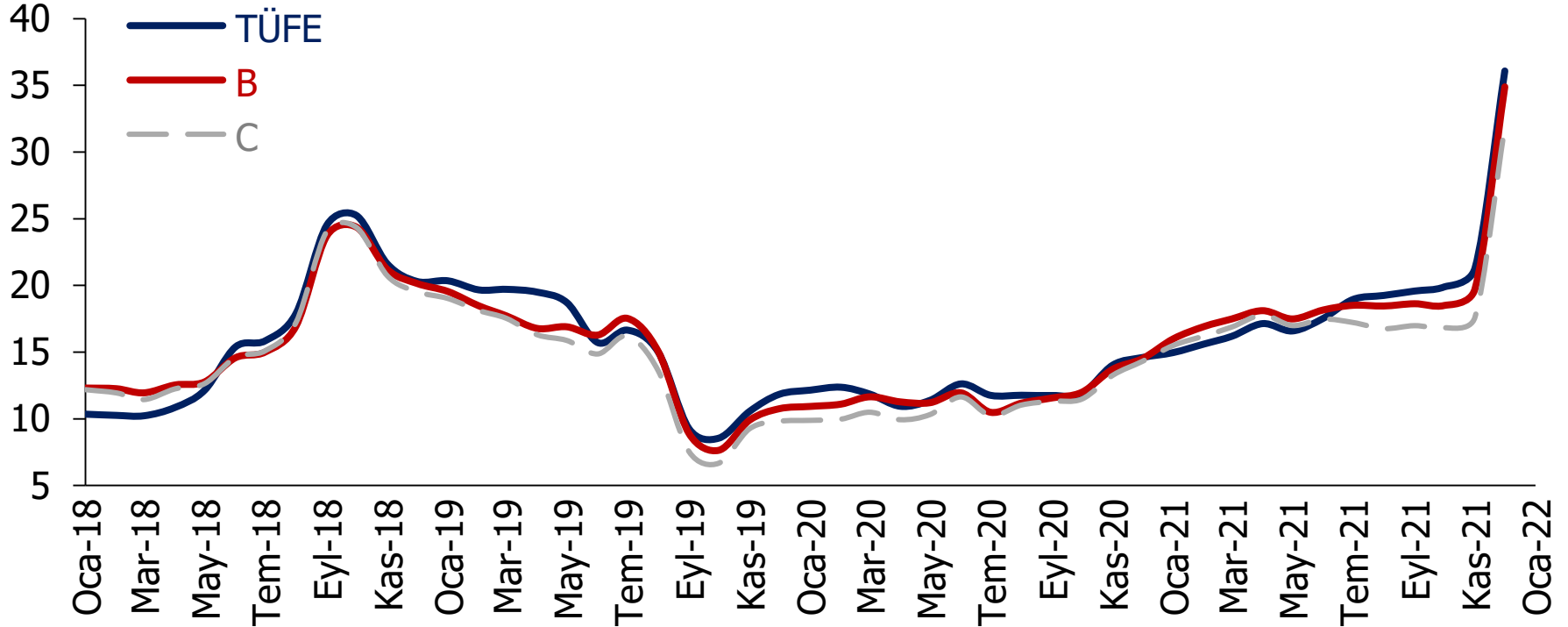
# Enflasyon

- Tüketici enflasyonu
  - Tüketici Fiyat Endeksi (TÜFE) ve temel göstergeler
  - Tüketici Fiyat Endeksi (TÜFE) ve alt kalemler
- Üretici enflasyonu
  - Yurt İçi Üretici Fiyat Endeksi (Yİ-ÜFE) ve imalat
  - Yurt İçi Üretici Fiyat Endeksi (Yİ-ÜFE) ve alt kalemler

## Tüketici fiyatları enflasyonu Aralık ayında son üç yılın en yüksek değerine ulaştı

TÜFE ile ölçülen yıllık enflasyon oranı %36,08, seçili ürünlerin dışlandığı B ve C tanımlı enflasyon göstergeleri ise, sırasıyla, %34,89 ve %31,88 düzeyinde gerçekleşti

### TÜFE ve özel kapsamlı enflasyon göstergeleri\*, yıllık % değişim, Ocak 2018 - Aralık 2021



Kaynak: TÜİK, TEPAV görselleştirmesi

\* Enflasyonun temel eğilimini göstermek amacıyla hesaplanan özel kapsamlı göstergelerden B - İşlenmemiş gıda ürünleri, enerji, alkollü içkiler ve tütün ile altın hariç TÜFE; C - Enerji, gıda ve alkolsüz içecekler, alkollü içkiler ile tütün ürünleri ve altın hariç TÜFE'yi göstermektedir.

## En yüksek yıllık artış ulařtırma kaleminde gerekleřti ve %50'yi ařtı

Gıda ve alkolsüz iecekler, mobilya ve ev aletleri ile lokanta ve oteller kalemlerinde artışlar %40'ın üzerinde

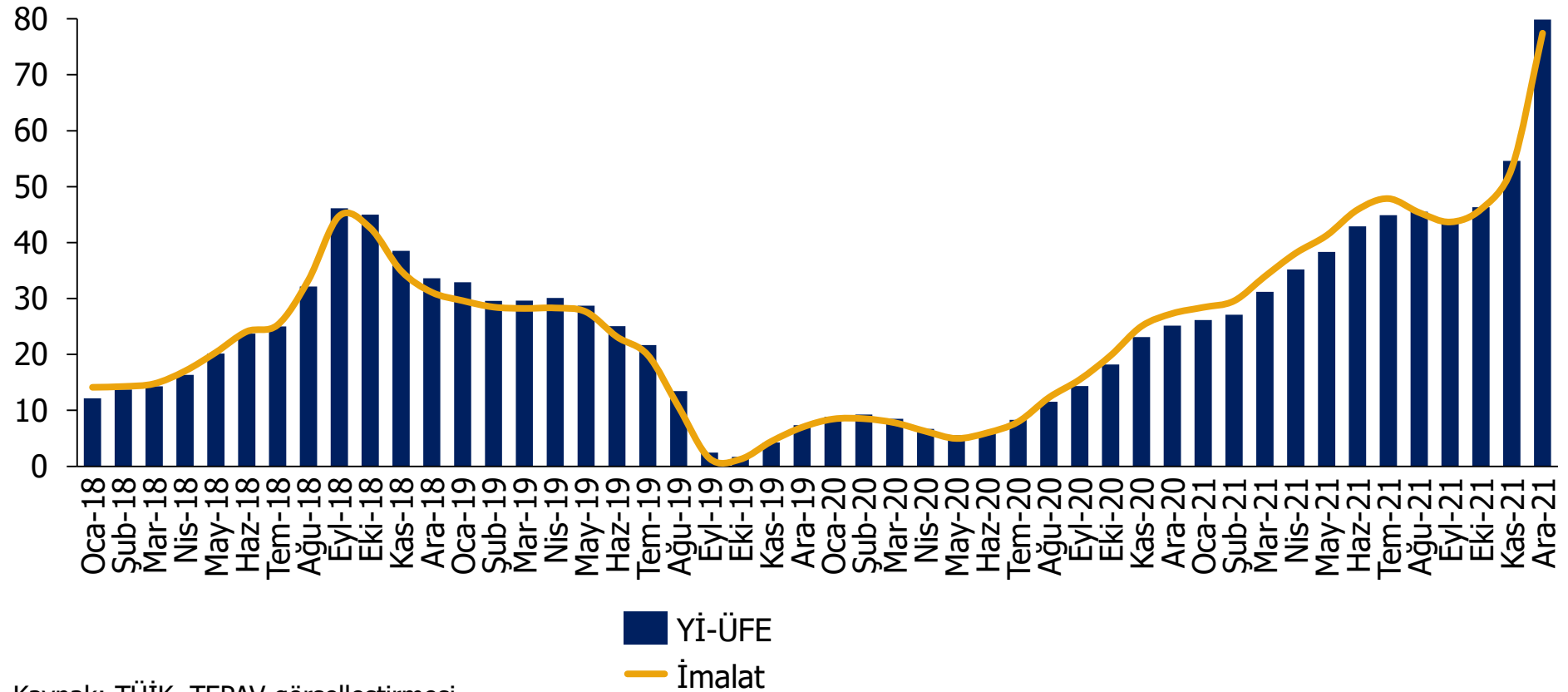
### TÜFE ve alt kalemler, % deęişim, Aralık 2021

	Yıllık artış	Aylık artış
Genel	36,08	13,58
Gıda ve Alkolsüz İecekler	43,80	15,99
Alkollü İecekler ve Tütün	20,02	11,21
Giyim ve Ayakkabı	20,13	7,35
Konut, Su, Elektrik, Gaz ve Dięer Yakıtlar	28,57	4,56
Mobilya, Ev Aletleri ve Ev Bakım Hizmetleri	40,95	16,54
Saęlık	20,52	3,55
Ulařtırma	53,66	28,49
Haberleřme	8,76	3,65
Eęlence ve Kùltür	25,46	10,17
Eęitim	17,23	0,13
Lokanta ve Oteller	40,85	9,81
eřitli Mal ve Hizmetler	35,37	13,71

## Üretici fiyatları enflasyonu ise 2002 Haziran ayından beri gözlenen en yüksek düzeyde

Genel endekste yıllık enflasyon oranı %79,89, imalat alt endeksinde ise %77,44 düzeyinde gerçekleşti

### Yİ-ÜFE ve imalat, yıllık % değişim, Ocak 2018 - Aralık 2021





## Üretici fiyatlarındaki en yüksek yıllık artış %122,76 ile enerji kaleminde gerçekleşti

Yıllık enflasyon oranı ara malları ve elektrik, gaz üretimi ve dağıtımında da %90'ı aştı

### Yİ-ÜFE ve alt kalemler, % değişim, Aralık 2021

	Yıllık artış	Aylık artış
<b>Yİ-ÜFE</b>	79,89	19,08
<b>Madencilik</b>	62,84	12,69
<b>İmalat</b>	77,44	18,88
<b>Elektrik, Gaz Üretimi ve Dağıtımı</b>	117,14	24,41
<b>Su Temini</b>	33,99	1,87
<b>Ana Sanayi Kollarına Göre Yİ-ÜFE</b>		
<b>Ara Malı</b>	92,13	21,21
<b>Dayanıklı Tüketim Malları</b>	46,16	12,04
<b>Dayanıksız Tüketim Malları</b>	54,23	16,50
<b>Enerji</b>	122,76	20,38
<b>Sermaye Malı</b>	51,17	15,53

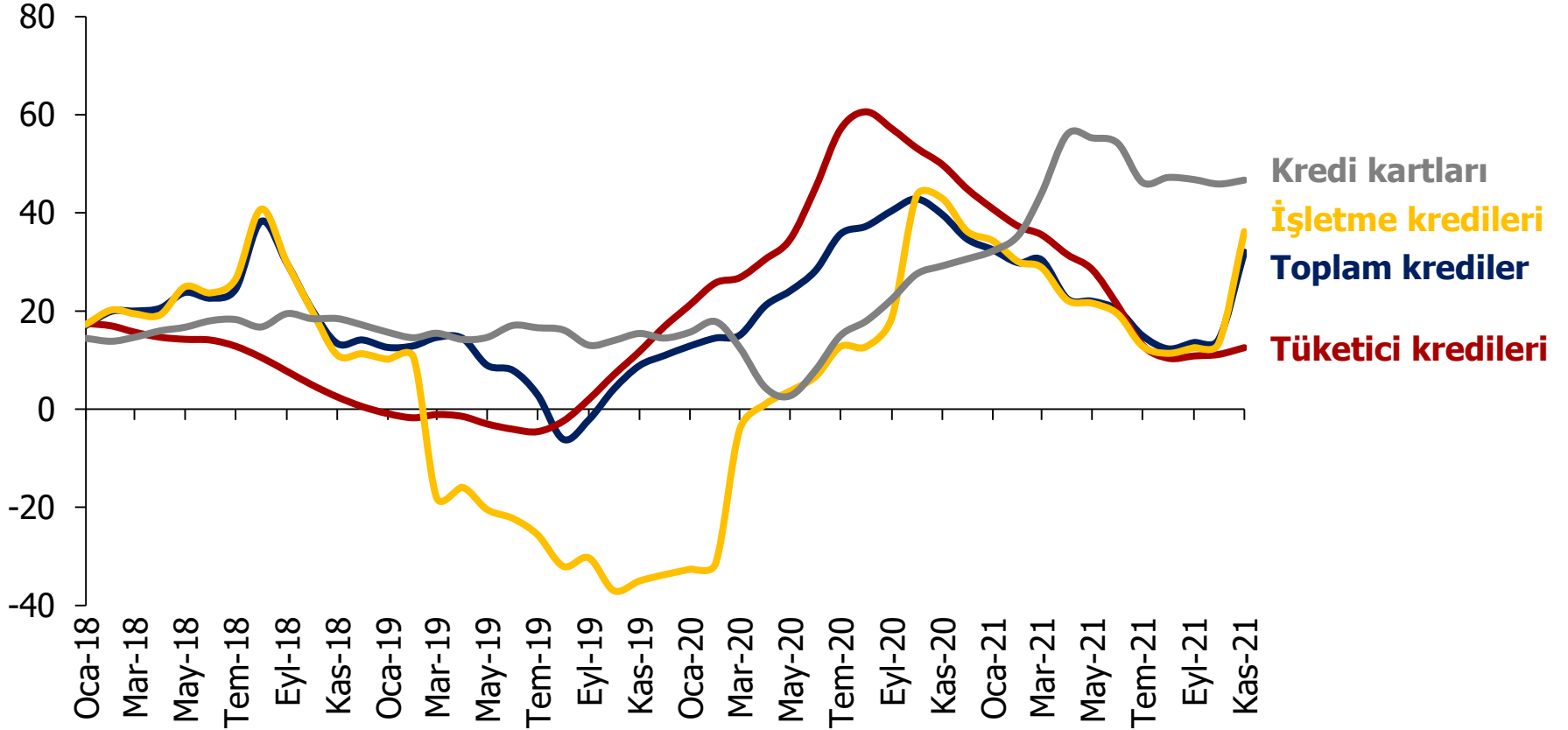
# Kredi ve Mevduat

- Kredi gelişmeleri
  - Kredi büyüme hızları
  - Tüketici kredi büyümesi
- Tahsili gecikmiş alacaklar ve karşılıksız senetler
  - Takipteki kredi oranları
  - Karşılıksız çek oranı
- Faiz oranları
  - Ticari kredi ve mevduat faizi
  - Tüketici kredi faizleri
- Mevduat gelişmeleri
  - Toplam mevduat
  - TL ve YP mevduat

## Kasım ayında yıllık kredi büyümesi %32 seviyesinde gerçekleşti

Artış oranları tüketici kredilerinde %12,5, işletme kredilerinde %36,2, kredi kartlarında %46,7 oldu

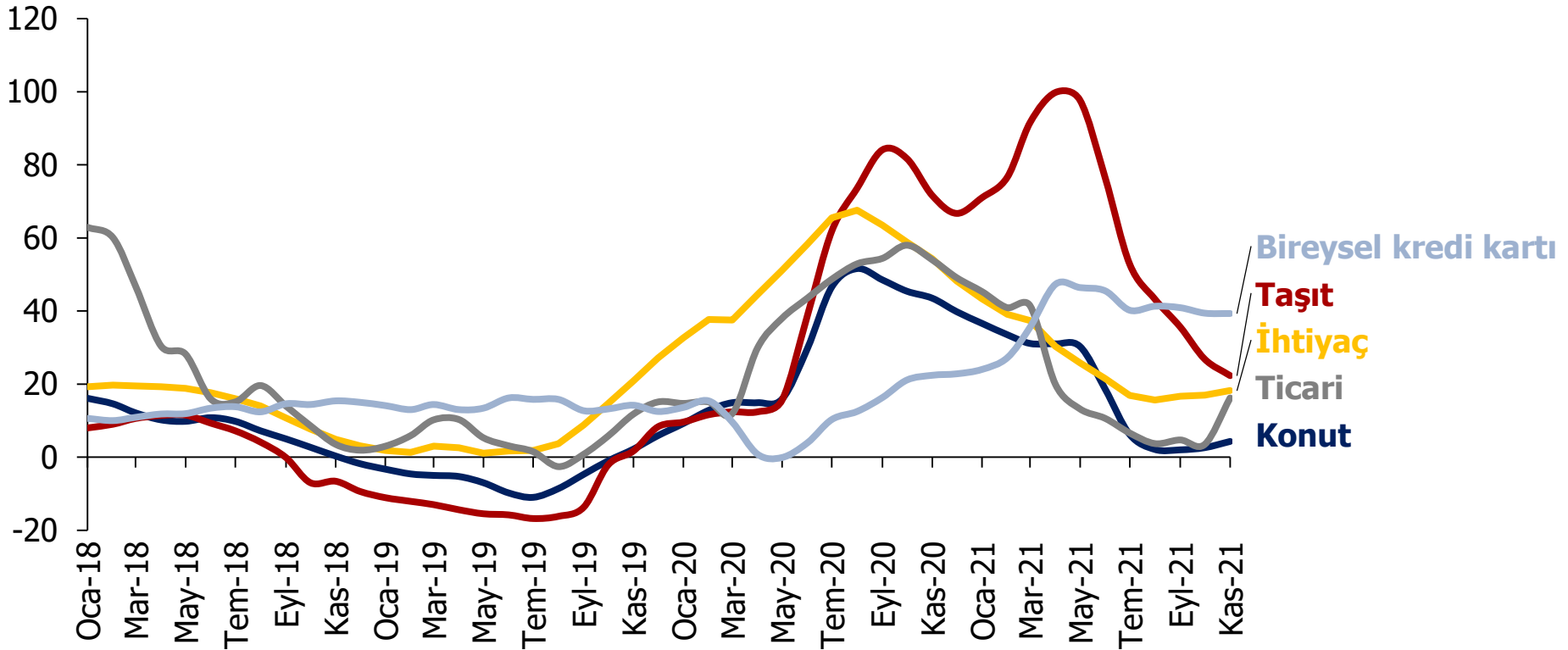
### Kredi büyümesi, yıllık % değişim, Ocak 2018 – Kasım 2021



## En düşük kredi artışı %4,3 ile konut kredisinde

Ticari kredi artış hızı %16,2, ihtiyaç kredisi artış hızı %18,2 seviyesine yükselirken, taşıt kredisi artış hızı %22,3 seviyesine geriledi

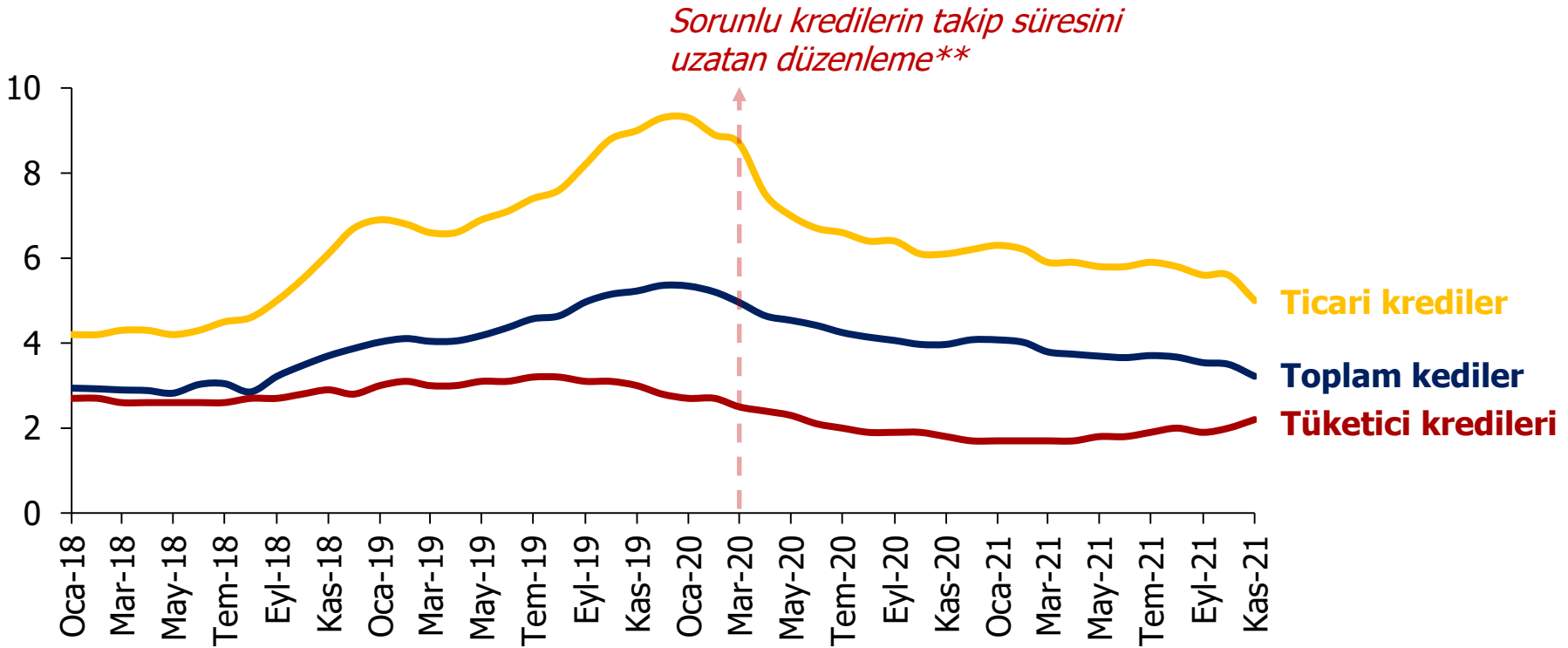
### Tüketici kredi büyümesi, yıllık % değişim, Ocak 2018 – Kasım 2021



## Takipteki kredilerin oranı Kasım 2021'de %3,2 düzeyinde

Takipteki ticari kredilerin oranı %5,0'e gerilerken, tüketici kredilerinin oranı %2,2'ye yükseldi

### Takipteki kredi oranları\*, % , Ocak 2018 – Kasım 2021



Kaynak: BDDK, TEPAV hesaplamaları

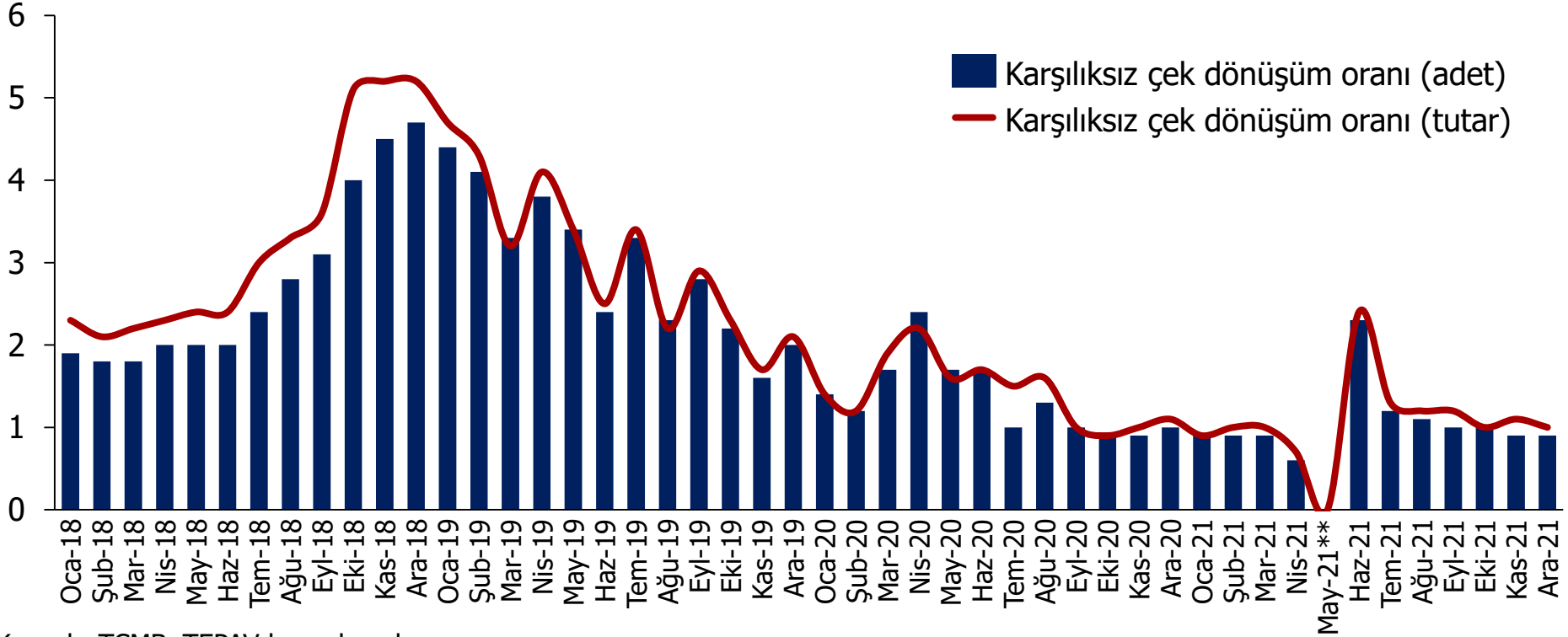
\*Takipteki kredi oranı, takipteki alacakların toplam nakdi krediler içerisindeki payını göstermektedir.

\*\*BDDK, salgınının ardından işletmelerin yaşayacakları nakit akışı sorununun finansal bir probleme dönüşmemesi için Mart ayında aldığı kararla, 31 Aralık'a kadar 2. grup krediye (yakın izlemedeki krediler-sorunlu krediler) geçiş süresini 30 günden 90 güne, 3. grup krediye (takipteki krediler) geçiş süresi de 90 günden 180 güne çıkarmıştı.

## Aralık ayında karşılıksız çek oranlarında düşük düzeyler korundu

Karşılıksız çek dönüşüm oranları adet olarak %0,9, tutar olarak %1,0 seviyesinde gerçekleşti

### Karşılıksız çek dönüşüm oranı\*, % , Ocak 2018 – Aralık 2021



Kaynak: TCMB, TEPAV hesaplamaları

\*Karşılıksız çek dönüşüm oranları, takas odalarına ibraz edilen ve karşılıksız kalan çek adet ve tutarının toplam takasa ibraz edilen çek adet ve tutarı içindeki oranıdır.

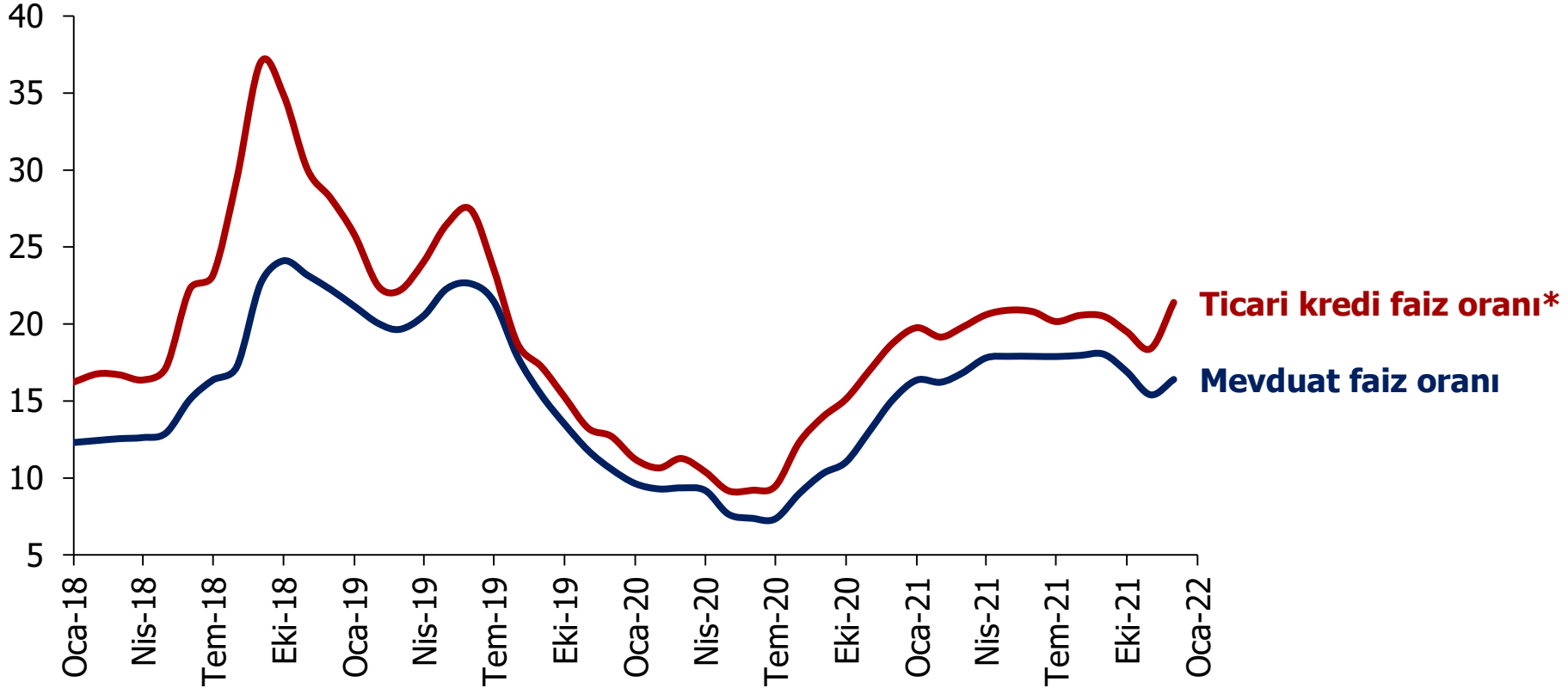
\*\* Mayıs ayında karşılıksız çek işlemlerine ilişkin düzenleme nedeniyle veri açıklanmamıştır.

<https://www.resmigazete.gov.tr/eskiler/2021/04/20210430M1-1.htm>

## Aralık ayında mevduat faiz oranı 1,04 puan, ticari kredi faiz oranı ise 2,99 puan yükseldi

Ticari kredi faiz oranı %21,4, mevduat faiz oranı %16,4 seviyesi ile yüzde 36,08 olan enflasyon oranının altında

### Ticari kredi ve mevduat faizi (TL üzerinden açılan, akım veri), %, Ocak 2018 – Aralık 2021



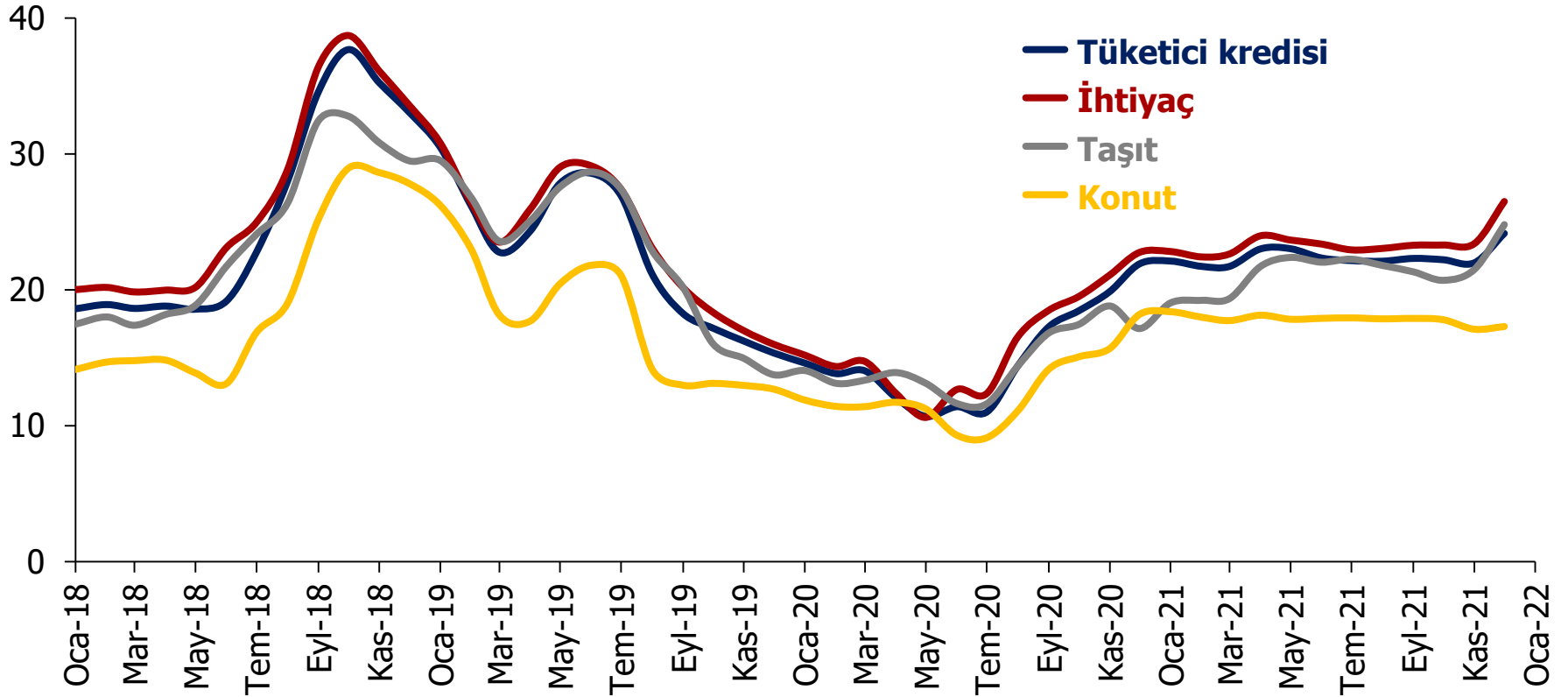
Kaynak: TCMB, TEPAV hesaplamaları

\*Tüzel kişi Kredili Mevduat Hesabı ve kurumsal kredi kartları hariç

## Tüketici kredisi faiz oranları %24 seviyesine yükseldi

Aralık ayında faiz oranı taşıt kredilerinde 3,4 puan, ihtiyaç kredilerinde 3,1 puan, konut kredilerinde 0,2 puan arttı

### Tüketici kredi faizleri, TL üzerinden açılan, akım veri, %, Ocak 2018 – Aralık 2021

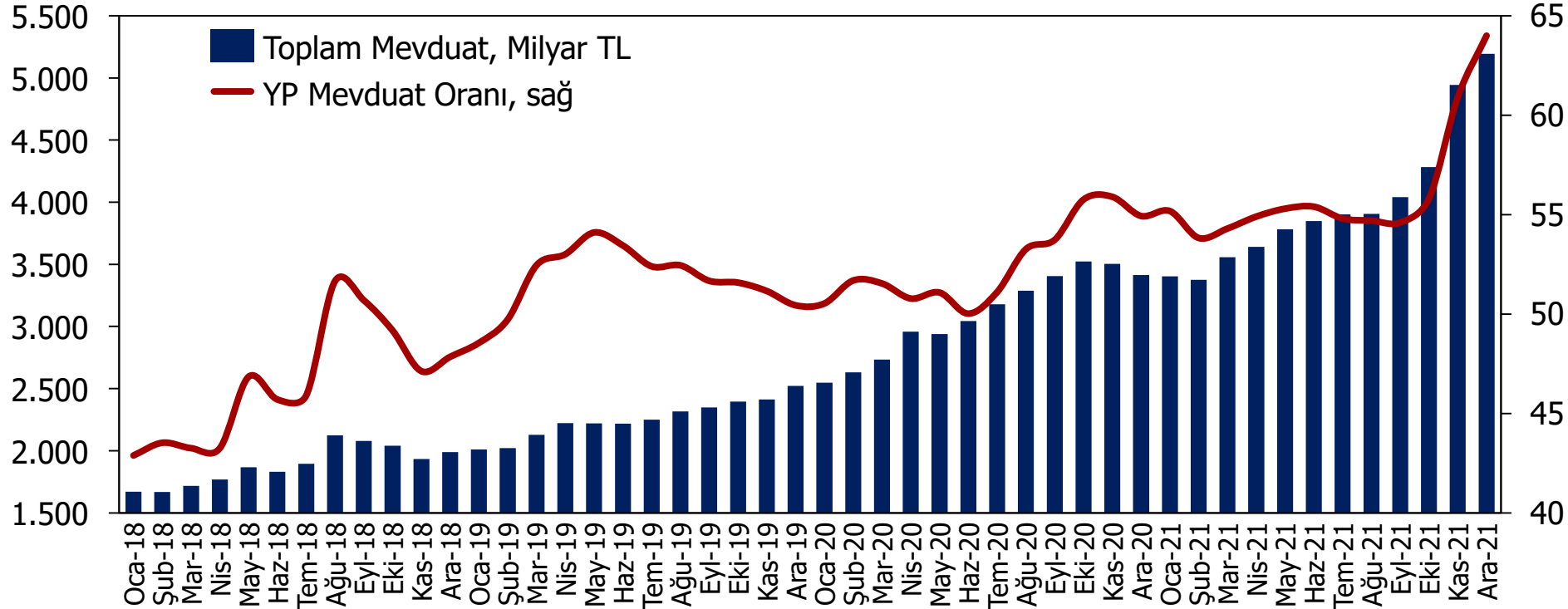




## Aralık ayında toplam mevduatlar bir önceki aya göre %5,1 artarak 5,2 trilyon TL'ye ulaştı

Döviz mevduatlarının payı ise geçen aya göre 3,1 puan artarak %64'e yükseldi; Ekim 2001 tarihinden beri en yüksek seviye

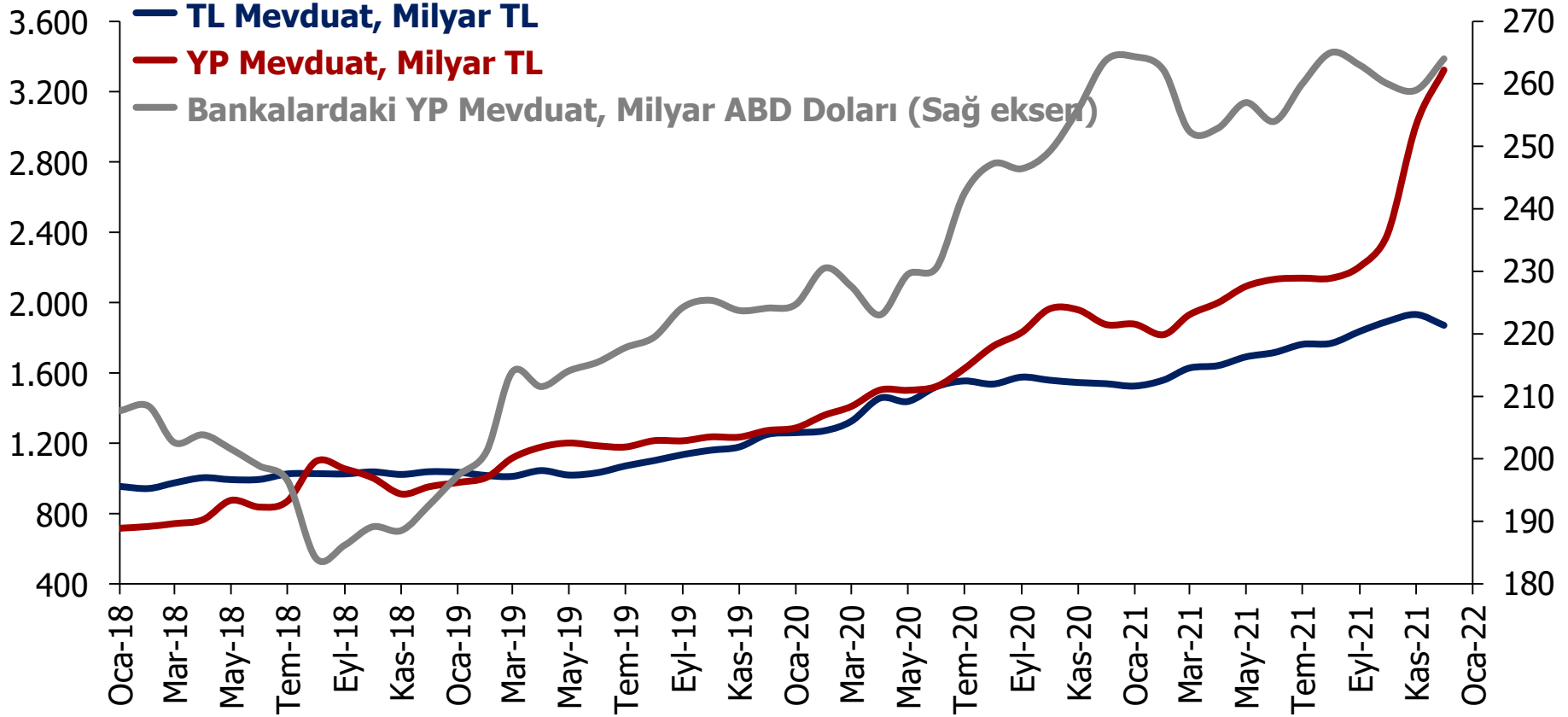
### Toplam mevduat tutarı (milyar TL) ve döviz mevduatlarının oranı (%), Ocak 2018 – Aralık 2021



## YP mevduatlar bir önceki aya göre 4,4 milyar dolar artarak 264 milyar dolar seviyesine yükseldi

Aralık ayında döviz kurundaki yükselişin de etkisiyle YP mevduatların TL karşılığı %10,4 artarak 3,3 trilyon TL'ye ulaştı

### TL ve YP mevduat, Ocak 2018 - Aralık 2021



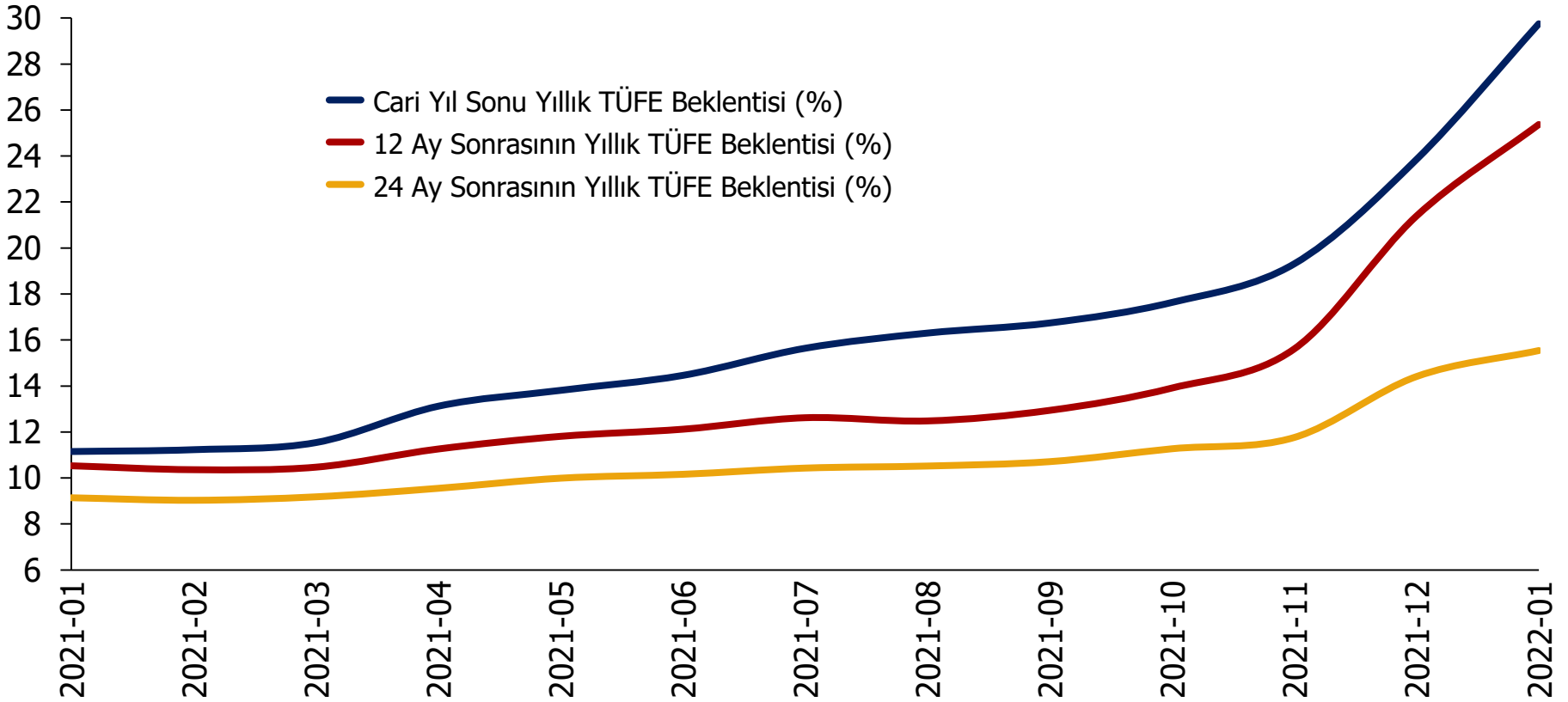
# TCMB Piyasa Katılımcıları Anketi: Seçilmiş Göstergeler

- TÜFE beklentileri
  - Cari yıl sonu yıllık TÜFE beklentisi
  - 12 ay sonrasının yıllık TÜFE beklentisi
  - 24 ay sonrasının yıllık TÜFE beklentisi
- ABD dolar kuru beklentileri
  - Cari yıl sonu bankalar arası döviz piyasası ABD dolar kuru beklentisi
- GSYH büyüme beklentileri
  - Cari yılın yıllık GSYH büyüme beklentisi
  - Gelecek yılın yıllık GSYH büyüme beklentisi

## Piyasanın yıl sonu enflasyon beklentisi 5,9 puan yükseldi

Ocak ayında tüketici enflasyonu (TÜFE) beklentisi cari yıl sonu için %29,7, 12 ay sonrası için ise %25,4 düzeyinde gerçekleşti

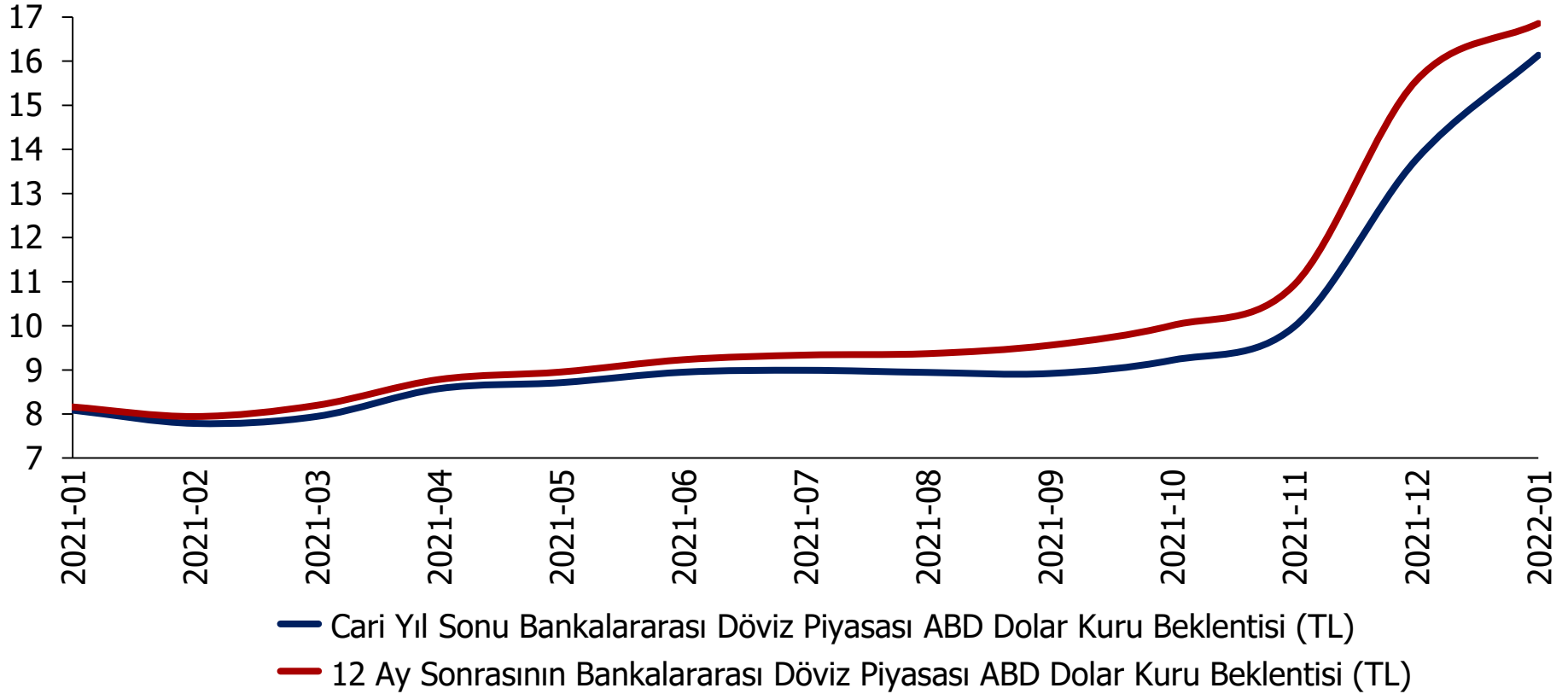
### Enflasyon beklentisi, %, Ocak 2021 - Ocak 2022



## Döviz kuru beklentileri de artış yönlü

14 Ocak'ta yayınlanan verilere göre, dolar/TL kurunda piyasa beklentileri 2022 yıl sonu için 16,13 TL, 12 ay sonrası için ise 16,85 TL düzeyinde gerçekleşti\*

### Döviz kuru beklentisi, %, Ocak 2021 - Ocak 2022



Kaynak: TCMB Piyasa Katılımcıları Anketi, TEPAV görselleştirmeleri

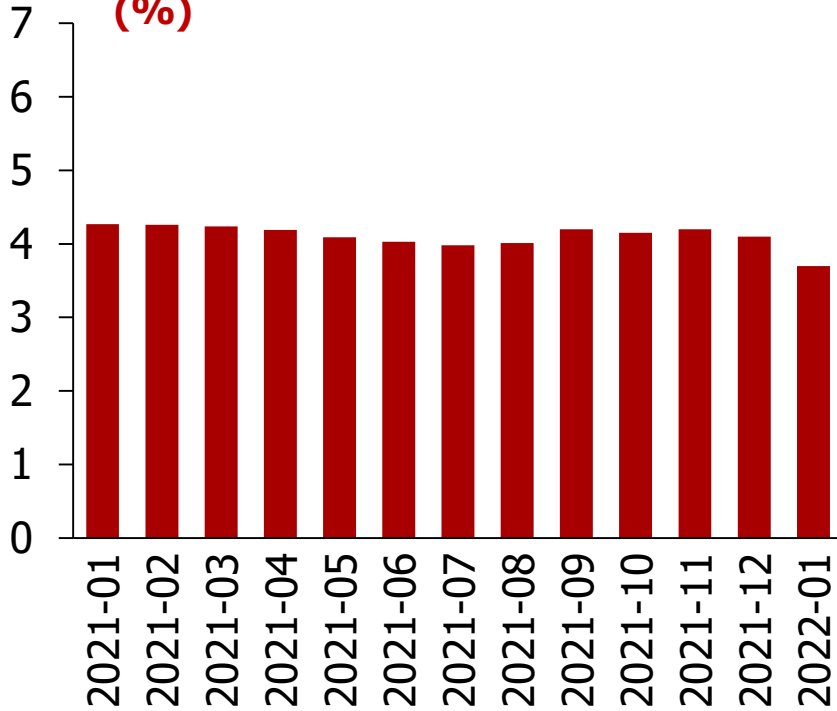
\* TCMB Piyasa Katılımcıları Anketi 14 Ocak 2022 tarihinde yayınlanmış olup önceki 4 gün içinde derlenen bilgileri esas almaktadır.

# Ocak ayında 2022 yılı büyüme beklentisi 0,4 puan geriledi ve %3,7 olarak gerçekleşti

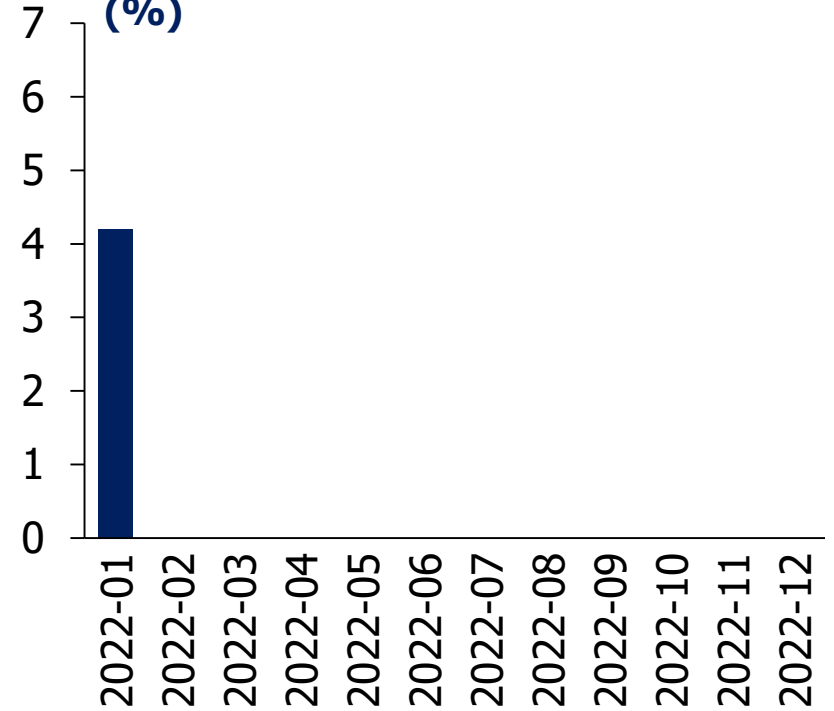
Gelecek yıl için beklenti ise %4,2 düzeyinde

**Cari yılın ve gelecek yılın yıllık GSYH büyüme beklentisi, %, Ocak 2021 - Ocak 2022**

**2022 Yılı GSYH Büyüme Beklentileri (%)**



**2023 Yılı GSYH Büyüme Beklentileri (%)**



tepav



Akademik  
Danışmanlar  
Projesi



**Ek**

■ Kaynak önerileri

# Kaynak önerileri

## ■ Büyüme, üretim ve satışlar

Dönemsel Gayrisafi Yurt İçi Hasıla, III. Çeyrek: Temmuz - Eylül, 2021

<https://data.tuik.gov.tr/Bulten/Index?p=Donemsel-Gayrisafi-Yurt-Ici-Hasila-III.-Ceyrek:-Temmuz---Eylul,-2021-37183>

TÜİK Sanayi Üretim Endeksi, Kasım 2021

<https://data.tuik.gov.tr/Bulten/Index?p=Sanayi-Uretim-Endeksi-Kasim-2021-45729>

TÜİK Perakende Satış Endeksleri, Kasım 2021

<https://data.tuik.gov.tr/Bulten/Index?p=Perakende-Satis-Endeksleri-Kasim-2021-45716>

TÜİK Ciro Endeksleri, Kasım 2021

<https://data.tuik.gov.tr/Bulten/Index?p=Ciro-Endeksleri-Kasim-2021-45508>

## ■ Dış ticaret ve cari açık

TCMB Ödemeler Dengesi İstatistikleri, Kasım 2021

<https://www.tcmb.gov.tr/wps/wcm/connect/TR/TCMB+TR/Main+Menu/Istatistikler/Odemeler+Dengesi+ve+Ilgili+Istatistikler/Odemeler+Dengesi+Istatistikleri/>



# Kaynak önerileri

## ■ İstihdam ve işsizlik

TÜİK İşgücü İstatistikleri, Kasım 2021

<https://data.tuik.gov.tr/Bulten/Index?p=Isgucu-Istatistikleri-Kasim-2021-45641>

TEPAV İstihdam İzleme Bülteni, Ekim 2021

[https://www.tepav.org.tr/upload/mce/2022/bultenler/istihdam/tepav\\_istihdam\\_izleme\\_bulteni\\_10\\_2021.pdf](https://www.tepav.org.tr/upload/mce/2022/bultenler/istihdam/tepav_istihdam_izleme_bulteni_10_2021.pdf)

## ■ Sektörel güven endeksleri

TÜİK Sektörel Güven Endeksleri, Aralık 2021

<https://data.tuik.gov.tr/Bulten/Index?p=Sektorel-Guven-Endeksleri-Aralik-2021-37534>

TÜİK Ekonomik Güven Endeksi, Aralık 2021

<https://data.tuik.gov.tr/Bulten/Index?p=Ekonomik-Guven-Endeksi-Aralik-2021-37519>

TEPAV Perakende Güven Endeksi, Aralık 2021

[https://www.tepav.org.tr/upload/mce/2022/bultenler/tepe/tepav\\_perakende\\_guven\\_endeksi\\_aralik\\_2021.pdf](https://www.tepav.org.tr/upload/mce/2022/bultenler/tepe/tepav_perakende_guven_endeksi_aralik_2021.pdf)

# Kaynak önerileri

## ■ Enflasyon

TCMB Aralık Ayı Fiyat Gelişmeleri

<https://www.tcmb.gov.tr/wps/wcm/connect/6a9d70de-da79-472e-859c-ed4c765c78e2/afiyataralik21.pdf?MOD=AJPERES&CACHEID=ROOTWORKSPACE-6a9d70de-da79-472e-859c-ed4c765c78e2-nUzUPwN>

TÜİK Tüketici Fiyat Endeksi, Aralık 2021

<https://data.tuik.gov.tr/Bulten/Index?p=Tuketici-Fiyat-Endeksi-Aralik-2021-45789>

TÜİK Yurt İçi Üretici Fiyat Endeksi, Aralık 2021

<https://data.tuik.gov.tr/Bulten/Index?p=Yurt-Ici-Uretici-Fiyat-Endeksi-Aralik-2021-45849>

## ■ Kredi gelişmeleri ve faiz oranları

TCMB Parasal Gelişmeler Raporu, Kasım 2021

[https://www.tcmb.gov.tr/wps/wcm/connect/fbd95ed0-30d3-4333-9b68-27d069b83e21/Parasal+Geli%C5%9Fmeler\\_Raporu.pdf?MOD=AJPERES&CACHEID=ROOTWORKSPACE-fbd95ed0-30d3-4333-9b68-27d069b83e21-nAyyL02](https://www.tcmb.gov.tr/wps/wcm/connect/fbd95ed0-30d3-4333-9b68-27d069b83e21/Parasal+Geli%C5%9Fmeler_Raporu.pdf?MOD=AJPERES&CACHEID=ROOTWORKSPACE-fbd95ed0-30d3-4333-9b68-27d069b83e21-nAyyL02)

## ■ TCMB Piyasa Katılımcıları Anketi: Seçilmiş göstergeler

TCMB Piyasa Katılımcıları Anketi, Ocak 2022

[https://www.tcmb.gov.tr/wps/wcm/connect/085d78c0-9809-4b33-a6b6-21e0a22a6405/PKA\\_Rapor.pdf?MOD=AJPERES&CACHEID=ROOTWORKSPACE-085d78c0-9809-4b33-a6b6-21e0a22a6405-nVnqRZL](https://www.tcmb.gov.tr/wps/wcm/connect/085d78c0-9809-4b33-a6b6-21e0a22a6405/PKA_Rapor.pdf?MOD=AJPERES&CACHEID=ROOTWORKSPACE-085d78c0-9809-4b33-a6b6-21e0a22a6405-nVnqRZL)

# Kaynak önerileri

## ■ Dönemsel geniş içerikli raporlar

TCMB Enflasyon Raporu 2021 - IV (28 Ekim 2021)

<https://www.tcmb.gov.tr/wps/wcm/connect/TR/TCMB+TR/Main+Menu/Yayinlar/Raporlar/Enflasyon+Raporu/2021/Enflasyon+Raporu+2021+-+IV>

TCMB Finansal İstikrar Raporu – Kasım 2021

<https://www.tcmb.gov.tr/wps/wcm/connect/TR/TCMB+TR/Main+Menu/Yayinlar/Raporlar/Finansal+Is+istikrar+Raporu/2021/Sayi+33>